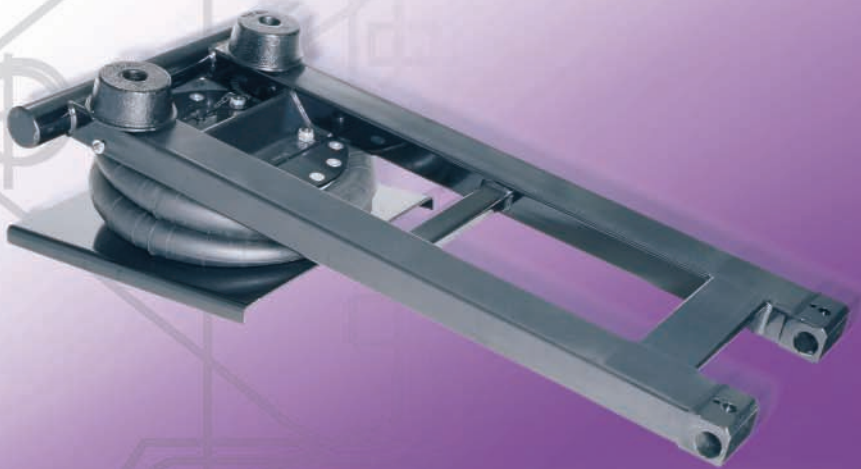


JOST

Produkte für Containertechnik und Wechselsysteme



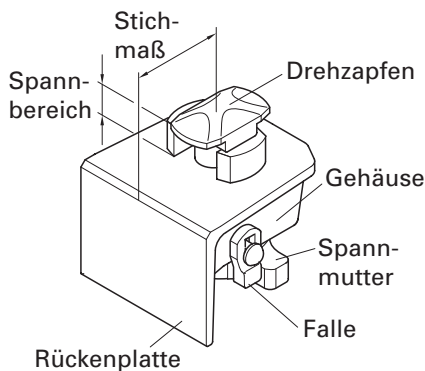
3 Verriegelungen und Querträger

Flexibilität, Kompatibilität, Stabilität und Sicherheit sind die Grundparameter eines zukunftsorientierten Fuhrparks. JOST stellt dies mit seinen internationalen Qualitätsstandards und einem weltweiten Vertriebs- und Kundendienstnetz sicher.

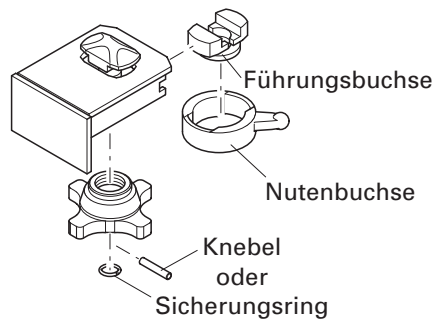
Verriegelungen verbinden Wechselbehälter oder Container mit dem Trägerfahrzeug. Die Verriegelungen sind stets in Verbindung mit den Instruktionen der Betriebsanleitung des zugehörigen Fahrzeuges zu sehen. In Deutschland sind die Vorschriften der Straßenverkehrs-Zulassungs-Ordnung StVZO sowie die bestehenden Normen zu beachten.

Verriegelungen

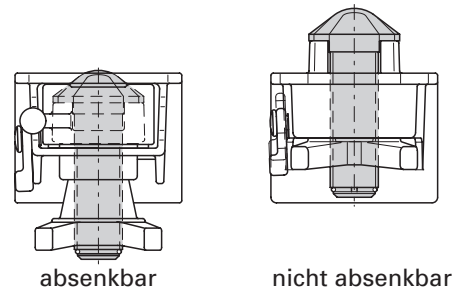
Verriegelungen sind entweder absenkbar oder nicht absenkbar. Die Verriegelungsteile sind grundiert. Mögliche Abweichungen werden im Maßblatt angegeben.



Aufbau einer Verriegelung



Einzelteile einer Verriegelung



absenkbare und nicht absenkbare Verriegelung

Belastungsangaben für Verriegelungen und Querträger

Die Datenbasis der Belastungsangaben sind statische Prüfstandversuche gemäß JOST-Prüfnorm.

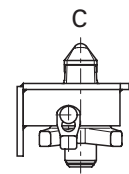
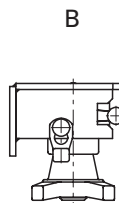
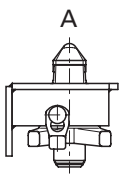
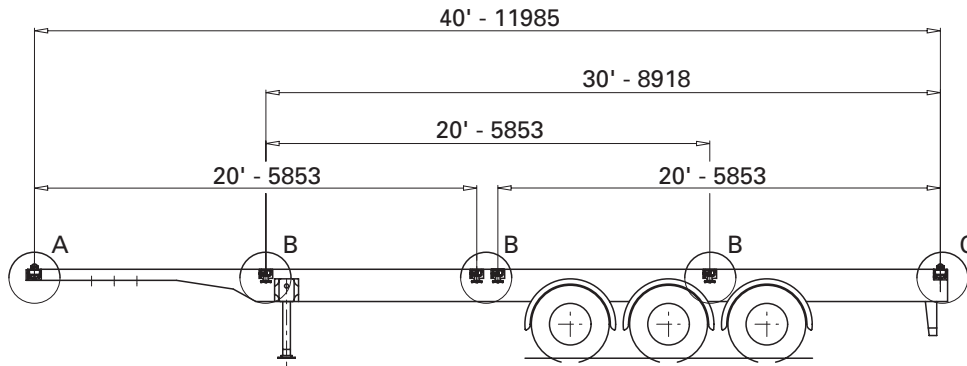
Die Angaben des zulässigen Behältergesamtgewichts gelten nur:

- für die Befestigung und den Transport von normierten Wechselbehältern, wie z. B. Frachtcontainer nach ISO 1496, Wechselbehälter nach EN 284 bzw. EN 452 oder direkt vergleichbare Ausführungen.
- bei Verwendung von mindestens vier Verriegelungen der gleichen Belastungsgruppe je Behälter.
- bei annähernd gleichmäßiger Lastverteilung (Beladung des Wechselbehälters).
- beim Transport auf befestigten Straßen.

Die Angaben des zulässigen Behältergesamtgewichts gelten nicht:

- für Sonderanwendungen, wie z. B.: Kranaufbauten, Kipp-Container etc.

Verriegelungen am Standard-Container-Chassis



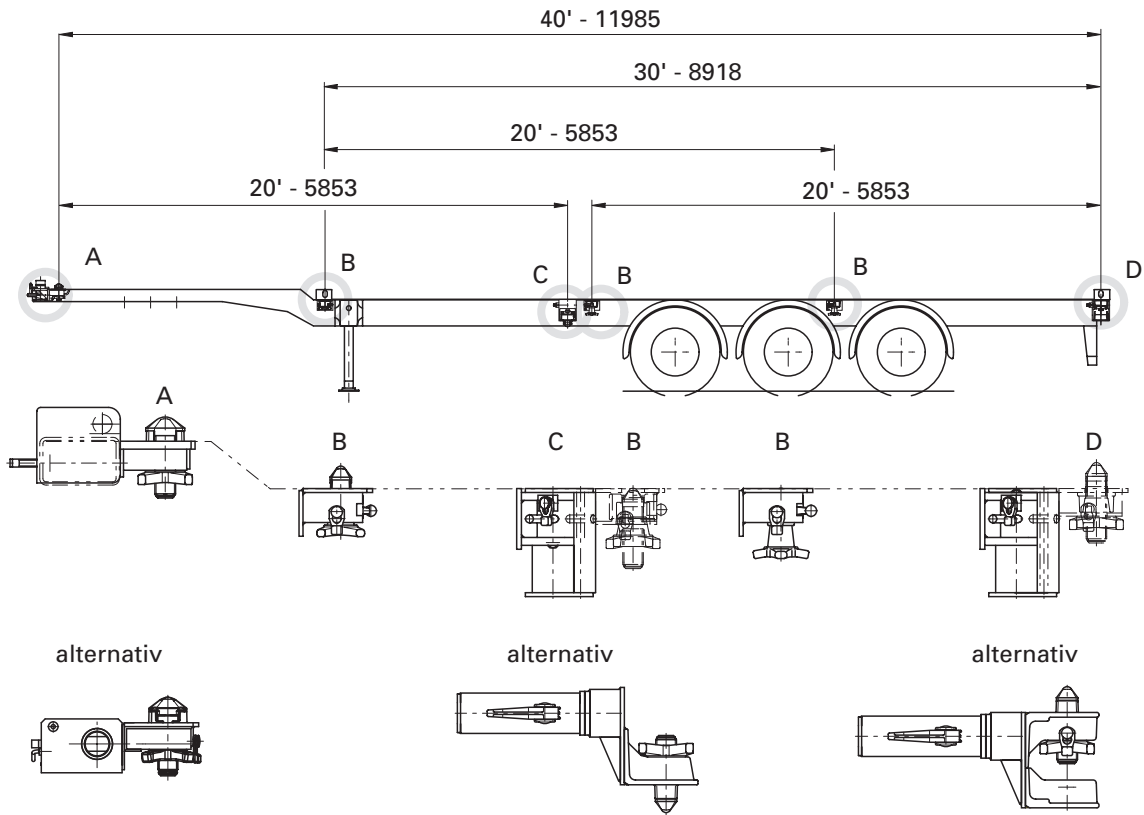
Einbaubeispiel für Standard-Container-Chassis

Auswahltabelle / lieferbare Ausführungen

Pos.	Ausführung	Artikel-Nr.	Seite
A / C	nicht absenkbare	F 02 SK-R	42
	Verriegelung	R 402 F-R	43
		R 434 F	45
A		F 17 SKA-70 V*	46
B	absenkbare	VA 01 SK	49
	Verriegelung	R 401 VAK	48
		R 436 VAK	55

* bei ungünstigen Einbaubedingungen

Verriegelungen am Gooseneck-Chassis

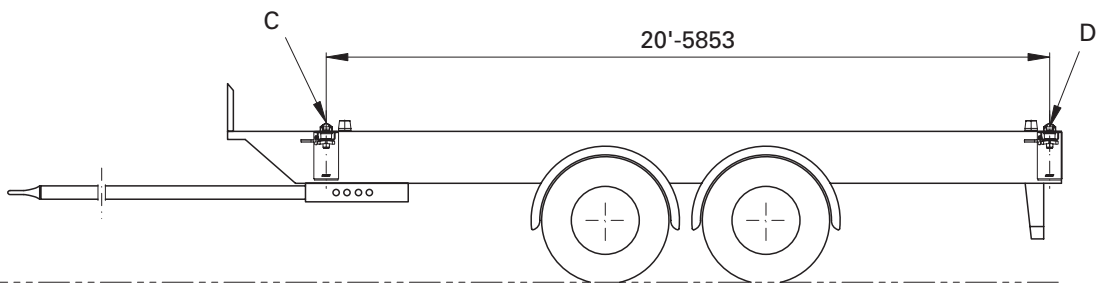
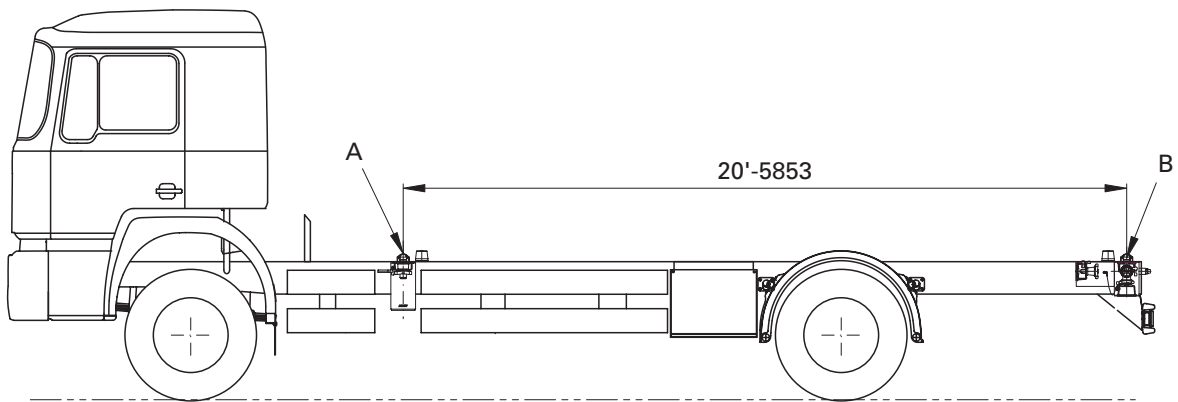


Einbaubeispiel für Gosseneck-Chassis

Auswahltabelle / empfohlene Ausführungen

Pos.	Artikel-Nr. Höhenverstellung	Seite	Artikel-Nr. Verriegelungen	Seite
A			FB 88-14 V	63
			FB 89-06 VAV	66
B			R 401 VAK	48
			R 436 VAK	55
			VA 01 SK	49
			R 406 VAK-C	51
			vergleichbare Verriegelungen	
C	HVC-L 120	67	R 301 VA	48
	HVC-R 120		R 336 VA	55
	F 02 EINZ.002	61		
D	HVC-L 120	67	R 302 F	43
	HVC-R 120		R 334 F	45
	FD 02 DOPP.002	62		

Wechselfahrzeug / -anhänger



Einbaubeispiel für Wechselfahrzeug / -anhänger

Auswahltabelle / empfohlene Ausführungen

A B C D	
Artikel-Nr. Verriegelung / Querträger	Seite
QT 160-80 RV	71
R 405 VAK	51
R 406 VAK	51

„Standard“-Wechselfahrzeuge / -anhänger

Auswahltabelle / empfohlene Ausführungen

A				B			
Artikel-Nr. Höhenverstellung	Seite	Artikel-Nr. Verriegelungen	Seite	Artikel-Nr. Höhenverstellung	Seite	Artikel-Nr. Verriegelungen	Seite
HVC-R/L 120	67	R 316 VA, R 306 VA	54, 51	HVC-R/L 120	67	R 316 VA, R 306 VA	54, 51
HVC-002 R/L	67			HVC-002 R/L	67		
R 316 ZWEI 07R/L	68			R 316 ZWEI 07R/L	68		

„Jumbo“-Wechselfahrzeug

Auswahltabelle / empfohlene Ausführungen

C D			
Artikel-Nr. Höhenverstellung	Seite	Artikel-Nr. Verriegelungen	Seite
HVC-R/L 120	67	R 316 VA, R 306 VA	54, 51
HVC-002 R/L	67		

„Jumbo“-Wechselanhänger

Produktübersicht nicht absenkbare Verriegelungen

empf. Behältergesamtwicht*	Exportausführung (nicht spannbar)	Containerchassis	Wechselfahrzeug	S = Stahlblechgehäuse G = Gussgehäuse	Drehzapfen	Stichmaß	Rückenplatte	Gewicht	Artikel-Nr.	Zeichnungs-Nr.	Abbildung siehe Seite ...
max. (kg)					(mm)	(mm)	(mm)	(kg)			
34.000		•		G	ø 52	105	180x120	14,0	FD 02 SK-RV	905.165.000	41
		•		G	ø 52	105	180x140	13,5	F 02 SK-R	905.162.000	42
		•		S	ø 52	105	180x125	13,5	R 402 F-R	905.282.000	
		•		S	ø 52	95		12,0	R 302 F-R	905.281.000	
30.500		•		S	ø 38	80	180x125	10,5	R 414 F	905.234.000	44
		•		S	ø 38	72		9,0	R 314 F	905.199.000	
		•		S	ø 38	105	180x125	11,5	R 434 F	905.347.000	45
		•		S	ø 38	95		9,0	R 334 F	905.354.000	
		•	•	G	ø 38	80	140x 70	7,0	F 17 SKA-70 V	905.137.000	46
Sonderverwendungen											
34.000		•		G				5,6	FB 55 HLR	905.206.010	65
		•		G				5,6	FB 55 HLL	905.206.020	
		•		S				45,0	FB 88-14 V	905.661.000	63
		•		S				33,0	FB 89-06 VAV	905.641.000	66
10.000			•	G	ø 38	80	150x 85	7,0	F 10 SK-R**	905.188.000	47

Hinweis für den Fahrzeugbau

* Der Längsträgermittenabstand ist zu berücksichtigen. Beachten Sie bitte auch die Angaben auf Seite 34.

** Bei den Typen F 10 SK-R entspricht der Drehzapfen nicht den ISO-Abmessungen (Sondermaß). Diese Typen sind nur in Verbindung mit dem Befestigungsbeschlag CW 7012 verwendbar.

Sämtliche Verriegelungen sind auf Anfrage mit verzinkten Innenteilen lieferbar.

Einzelteile Verriegelungen siehe Seite 61

Bedienschlüssel und Montagewerkzeug siehe Seite 83 und 84

Produktübersicht absenkbare Verriegelungen

empf. Behältergesamtwicht* max. (kg)	Exportausführung (nicht spannbar)	Containerchassis	Wechselfahrzeug / -anhänger	Plattform	S = Stahlblechgehäuse G = Gussgehäuse	Drehzapfen (mm)	Stichmaß (mm)	Rückenplatte (mm)	Gewicht (kg)	Artikel-Nr.	Zeichnungs-Nr.	Abbildung siehe Seite ...
34.000		•			S	∅ 52	105	180x125	15,5	R 401 VAK	905.294.000	48
		•			S	∅ 52	95	–	13,5	R 301 VA	905.222.000	
		•			G	∅ 52	105	180x140	15,0	VA 01 SK	905.207.000	49
30.500				•	S	∅ 38	155		13,5	R 316 VAP	905.202.000	50
25.400			•		S	∅ 52	105	180x125	11,0	R 405 VAK	905.319.000	51
			•		S	∅ 52	95	–	9,5	R 305 VA	905.273.000	
			•		S	∅ 38	105	180x125	10,0	R 406 VAK	905.317.000	51
		(•)			S	∅ 38	105	180x125	11	R 406 VAK-C	905.561.000	
			•		S	∅ 38	95	–	8,5	R 306 VA	905.315.000	
			•		S	∅ 52	105	180x 70	10,0	R 405 VAN	905.400.000	52
			•		S	∅ 52	95	–	9,0	R 305 VAN	905.413.000	
				•	S	∅ 52	155	–	14,0	R 305 VAP	905.295.000	53
	•	(•)			G	∅ 38	75	150x110	8,0	QA 18 NS	905.131.000	57
	•	(•)			G	∅ 38	75	150x110	8,0	QA 18 NS-4	905.445.000	
		(•)	•		S	∅ 38	80	180x125	10,0	R 416 VAK	905.248.000	54
		(•)	•		S	∅ 38	72	–	8,5	R 316 VA	905.198.000	
		(•)	•		S	∅ 38	105	180x125	11,5	R 436 VAK	905.346.000	55
		(•)	•		S	∅ 38	95	–	10,0	R 336 VA	905.353.000	
		(•)	•	•	S	∅ 38	105	180x130	12,0	R 1018 VAR	905.429.010	56
		(•)	•	•	S	∅ 38	105	180x130	12,0	R 1018 VAL	905.429.020	
			•		S	∅ 38	105	330x125	23,0	R 1018 VA-2	905.614.000	
	•	(•)			S	∅ 38	80	180x110	8,0	RQ 36 NS	905.362.000	58
	•	(•)			S	∅ 38	80	180x110	8,0	RQ 36 NS-1	905.362.010	
	•	(•)			S	∅ 38	80	150x110	8,0	RQ 37 NS	905.376.000	59
10.000			•		S	∅ 38	105	150x 95	8,0	R 411 VAK-R**	905.330.000	60

(•) nur in Mittelposition

* Der Längsträgermittenabstand ist zu berücksichtigen. Beachten Sie bitte auch die Angaben auf Seite 34.

** Bei den Typen R 411 VAK-R und R 411 VAK-KN entspricht der Drehzapfen nicht den ISO-Abmessungen (Sondermaß). Diese Typen sind nur in Verbindung mit dem Befestigungsbeschlag CW 7012 verwendbar.

Sämtliche Verriegelungen sind auf Anfrage mit verzinkten Innenteilen lieferbar.



Produktübersicht Querträger

empf. Behältergesamgewicht*	Höhenverstellung	Verriegelungsinmenteile verzinkt	Einweisrolle integriert	K = Kastenprofil C = C-Profil	Drehzapfendurchmesser (mm)	Gewicht (kg)	Verriegelungsinmenteile identisch mit Verriegelungstyp	Artikel-Nr.	Zeichnungs-Nr.	Abbildung siehe Seite ...
max. (kg)	200	•		K	52	67,0	R 405 VAK V	QT 160-80 V	410.070.000	69
		•	•	K	52	78,0	R 405 VAK V	QT 160-80 RV	410.151.000	71
		•		K	38	66,0	R 406 VAK V	QT 166-80 V	410.183.000	69
		•	•	K	38	77,0	R 406 VAK V	QT 166-80 RV	410.168.000	71
		•		C	38	69,0	R 416 VAK V	SR 516 VAQV	410.056.000	74
		•		K	38	111,0	R 416 VAK	QT HV200	410.181.000	75
25.000		•		K	52	82,0	R 405 VAK V	QT 200 V	410.081.000	69
		•	•	K	52	94,0	R 405 VAK V	QT 200 RV	410.139.000	71

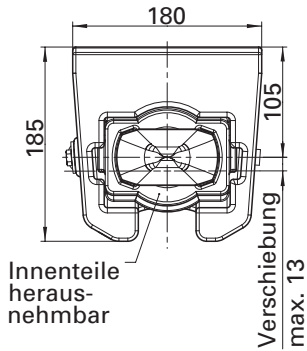
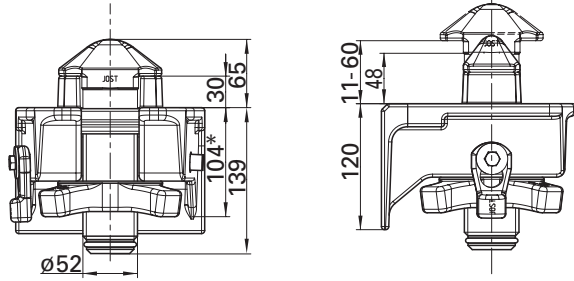
* gilt in Abhängigkeit vom Längsträgermittenabstand

Bei Querträgern mit verzinkten Verriegelungsinmenten werden diese lose mitgeliefert.

Sämtliche Verriegelungen sind verspannbar.

Winglock: Querträger für 45"-Container siehe Seite 76

FD 02 SK-RV



Verwendung: Containerchassis
 empf. Behältergesamtwicht: max. 34.000 kg
 Drehzapfen: ø 52 mm (ISO)
 spann- und nicht absenkbar

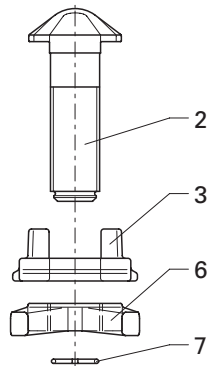
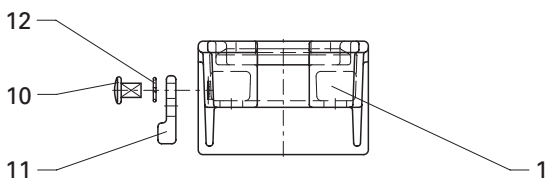
* Spannmutter gelöst 133

Auswahltabelle / lieferbare Ausführungen

Gewicht (kg)	Artikel-Nr.	Zeichnungs-Nr.
14.0	FD 02 SK-RV	905.165.000



Ersatzteile

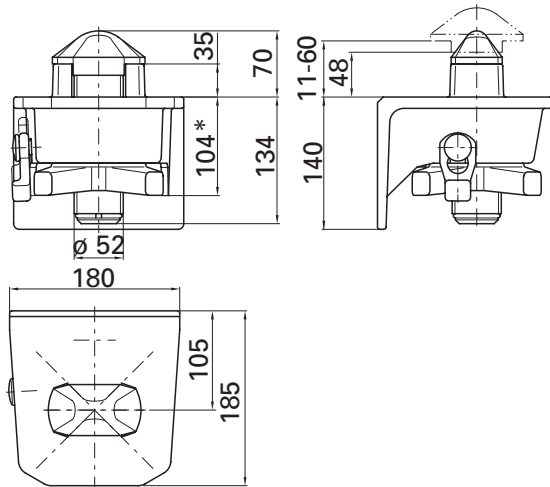


Pos.	Benennung	Artikel-Nr.
1	Gehäuse	905.000.216
2	Drehzapfen	915.000.213
3	Führungsbuchse	915.000.217
6	Spannmutter	915.000.088
7	Sicherungsring	915.000.187

Ersatzteilsatz

RN Pos.	Benennung	Artikel-Nr.
10, 11, 12	Kit Falle	905.159.500

F 02 SK



F 02 SK-R

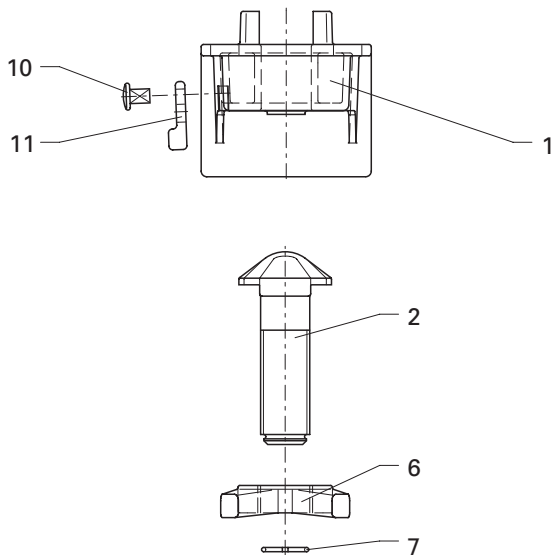
Verwendung: Containerchassis
 empf. Behältergesamtwicht: max. 34.000 kg
 Drehzapfen: \varnothing 52 mm (ISO)
 spann- und nicht absenkbar alternative Ausführung mit geschweißtem Stahlblechgehäuse: R 402 F / R 302 F mit Sicherungsring

* Spannmutter gelöst 129

Auswahltabelle / lieferbare Ausführungen

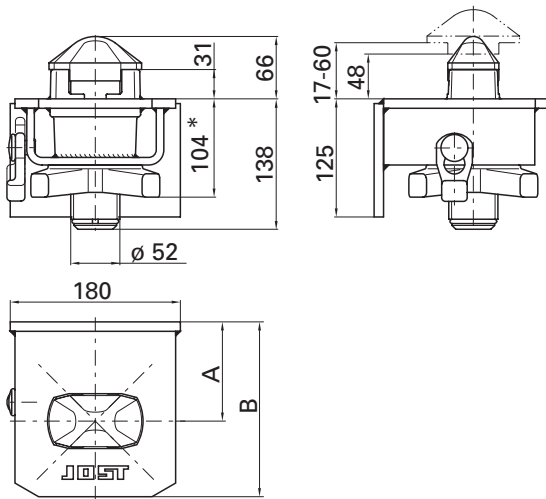
Gewicht (kg)	Artikel-Nr.	Zeichnungs-Nr.
13.5	F 02 SK-R	905.162.000

Ersatzteile



Pos.	Benennung	Artikel-Nr.
1	Gehäuse	905.000.207
2	Drehzapfen	915.000.213
6	Spannmutter	915.000.088
7	Sicherungsring	915.000.187
10	Bolzen	905.159.002
11	Falle	915.159.001

R 402 F / R 302 F



R 402 F-R

Verwendung: Containerchassis
 empf. Behältergesamtwicht: max. 34.000 kg
 Drehzapfen: \varnothing 52 mm (ISO)
 spann- und nicht absenkbar
 alternative Ausführung mit Gussgehäuse: F 02 SK

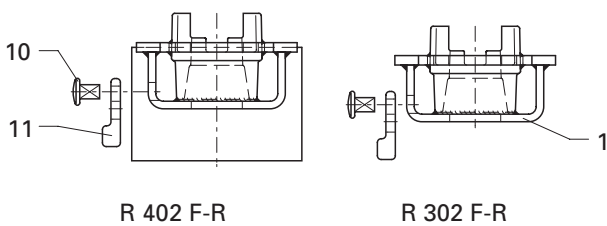
* Spannmutter.gelöst 132

Auswahltabelle / lieferbare Ausführungen

Ausführung	A (mm)	B (mm)	Gewicht (kg)	Artikel-Nr.	Zeichnungs-Nr.
mit Rückenplatte	105	185	13.5	R 402 F-R	905.282.000
ohne Rückenplatte	95	175	12.0	R 302 F-R	905.281.000

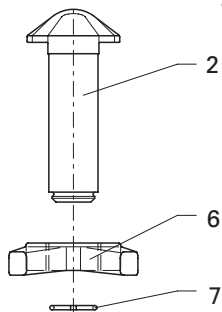


Ersatzteile



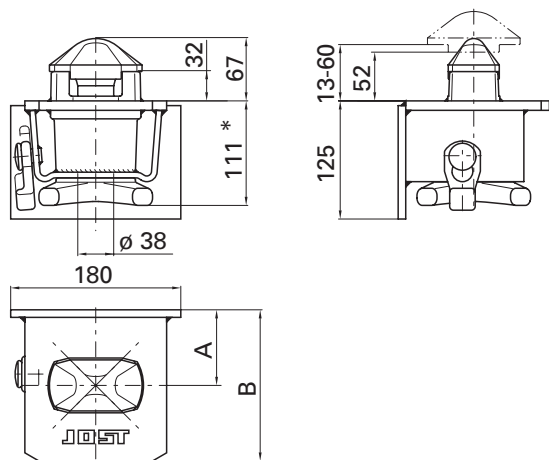
R 402 F-R

R 302 F-R



Pos.	Benennung	R 402 F-R	R 302 F-R
1	Gehäuse	905.233.100	905.215.100
2	Drehzapfen	915.000.213	915.000.213
6	Spannmutter	915.000.088	915.000.088
7	Sicherungsring	915.000.187	915.000.187
10	Bolzen	905.159.002	905.159.002
11	Falle	915.159.001	915.159.001

R 414 F / R 314 F



R 414 F

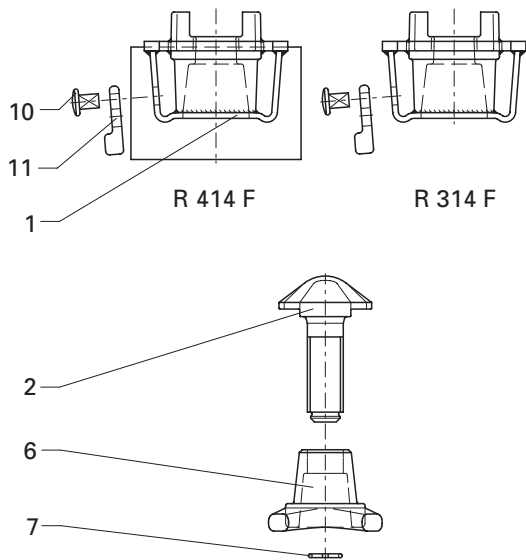
Verwendung: Containerchassis
 empf. Behältergesamtwicht: max. 30.500 kg
 Drehzapfen: \varnothing 38 mm (ISO)
 spann- und nicht absenkbar

* Spannmutter gelöst 139

Auswahltabelle / lieferbare Ausführungen

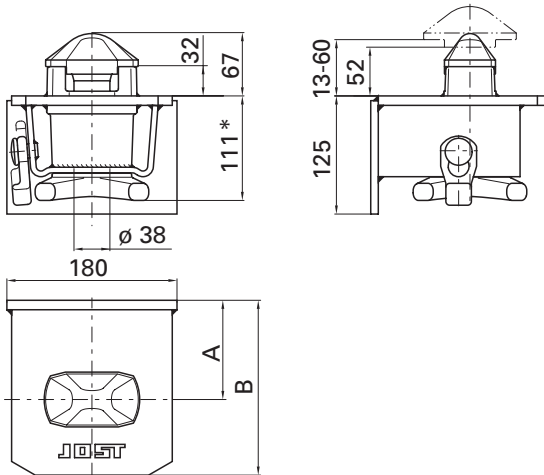
Ausführung	A (mm)	B (mm)	Gewicht (kg)	Artikel-Nr.	Zeichnungs-Nr.
mit Rückenplatte	80	160	10.5	R 414 F	905.234.000
ohne Rückenplatte	72	152	9.0	R 314 F	905.199.000

Ersatzteile



Pos.	Benennung	R 414 F	R 314 F
1	Gehäuse	905.234.100	905.199.100
2	Drehzapfen	915.000.137	915.000.137
6	Spannmutter	915.000.127	915.000.127
7	Sicherungsring	915.000.190	915.000.190
10	Bolzen	905.159.002	905.159.002
11	Falle	915.159.001	915.159.001

R 434 F / R 334 F



R 434 F

Verwendung: Containerchassis
 empf. Behältergesamtwicht: max. 30.500 kg
 Drehzapfen: \varnothing 38 mm (ISO)
 spann- und nicht absenkbar

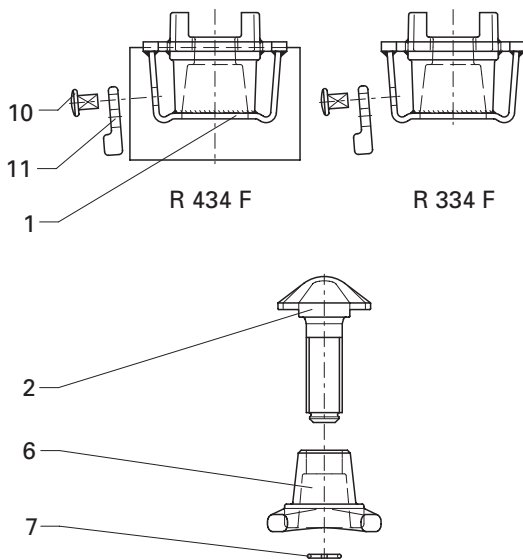
* Spannmutter gelöst 139

Auswahltabelle / lieferbare Ausführungen

Ausführung	A (mm)	B (mm)	Gewicht (kg)	Artikel-Nr.	Zeichnungs-Nr.
mit Rückenplatte	105	185	10.5	R 434 F	905.347.000
ohne Rückenplatte	95	175	9.0	R 334 F	905.354.000

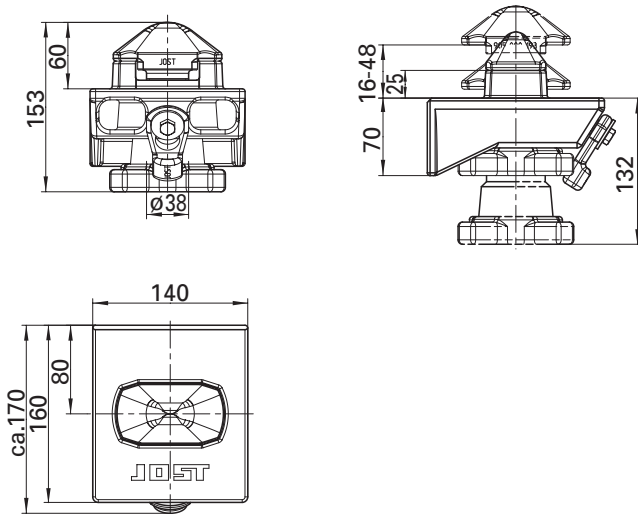


Ersatzteile



Pos.	Benennung	R 434 F	R 334 F
1	Gehäuse	905.347.100	905.354.100
2	Drehzapfen	915.000.137	915.000.137
6	Spannmutter	915.000.127	915.000.127
7	Sicherungsring	915.000.190	915.000.190
10	Bolzen	905.159.002	905.159.002
11	Falle	915.159.001	915.159.001

F 17 SKA-70 V

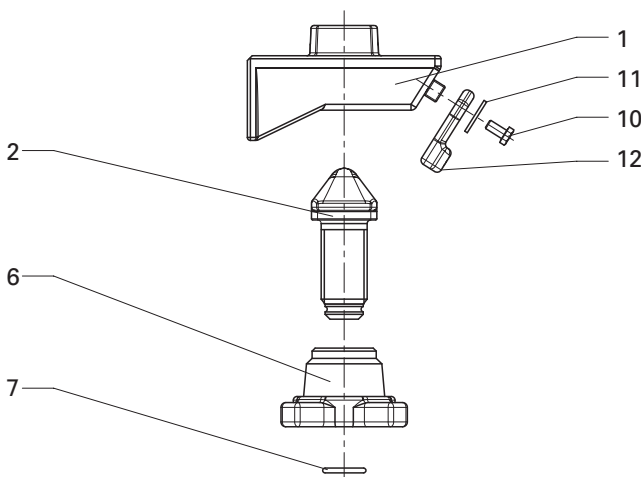


Verwendung: Wechselfahrzeug und Containerchassis
 empf. Behältergesamtwicht: max. 30.500 kg
 Drehzapfen: \varnothing 38 mm (ISO)
 spann- und nicht absenkbar

Auswahltabelle / lieferbare Ausführungen

Gewicht (kg)	Artikel-Nr.	Zeichnungs-Nr.
7.0	F 17 SKA-70 V	905.137.000

Ersatzteile

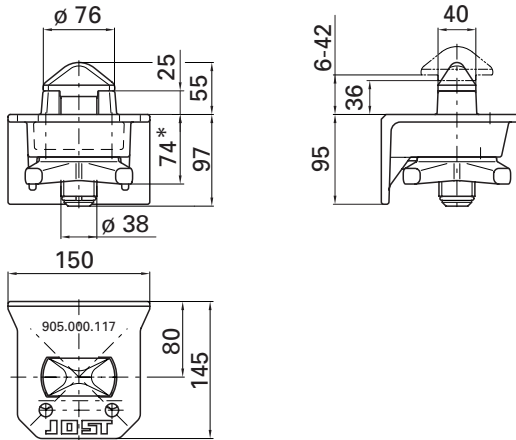


Pos.	Benennung	Artikel-Nr.
1	Gehäuse	905.000.179
2	Drehzapfen	915.000.193
6	Spannmutter	915.000.208
7	Sicherungsring	915.000.190

Ersatzteilsatz

RN Pos.	Benennung	Artikel-Nr.
10, 11, 12	Kit Falle	905.159.500

F 10 SK-R



Verwendung: Wechselfahrzeug
 empf. Behältergesamtwicht: max. 10.000 kg
 Drehzapfen: \varnothing 38 mm (nicht ISO)
 spann- und nicht absenkbar

* Spannmutter gelöst 91

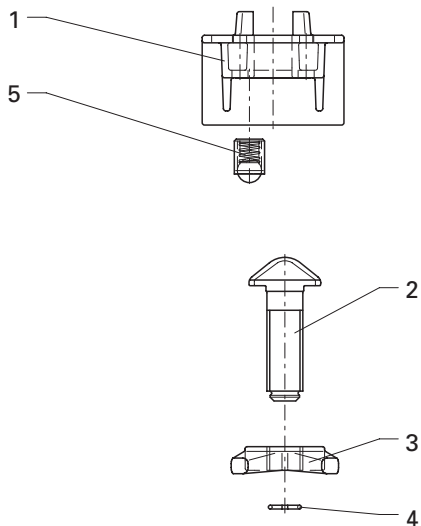
Auswahltabelle / lieferbare Ausführungen

Gewicht (kg)	Artikel-Nr.	Zeichnungs-Nr.
6.4	F 10 SK-R	905.188.000

Die Verriegelung F 10 SK-R ist nur in Verbindung mit dem Befestigungsbeschlag CW 7012 einsetzbar, da die Abmessungen des Drehzapfens nicht der ISO-Abmessung entspricht.

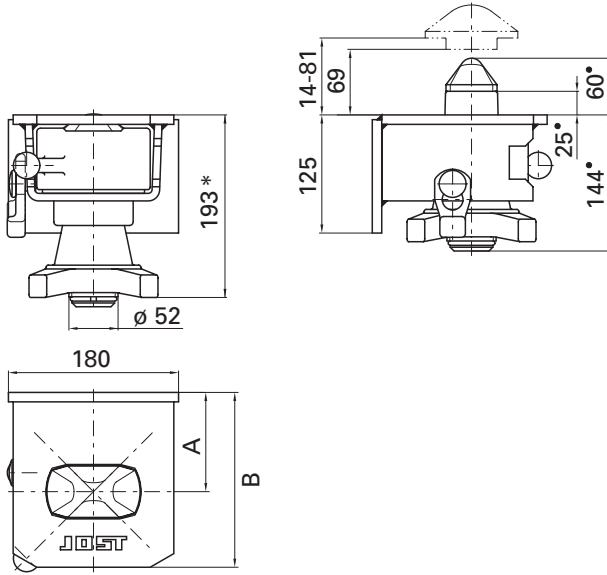


Ersatzteile



Pos.	Benennung	Artikel-Nr.
1	Gehäuse	905.000.117
2	Drehzapfen	905.000.252
3	Spannmutter	905.000.077
4	Sicherungsring	915.000.190
5	Kugelsicherung	905.000.143

R 401 VAK / R 301 VA



R 401 VAK

Verwendung: Containerchassis
 empf. Behältergesamtwicht: max. 34.000 kg
 Drehzapfen: \varnothing 52 mm (ISO)
 spann- und absenkbar
 alternative Ausführung mit Gussgehäuse:
 VA 01 SK

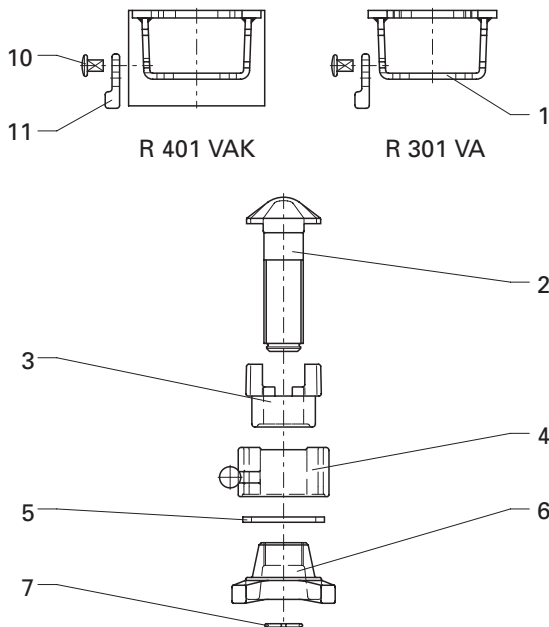
* Spannmutter gelöst 242

• Maße in aufnahmebereiter Position

Auswahltabelle / lieferbare Ausführungen

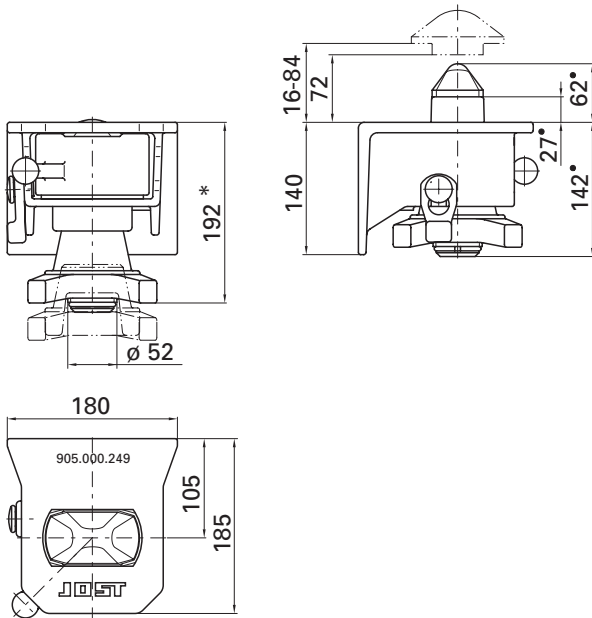
Ausführung	A (mm)	B (mm)	Gewicht (kg)	Artikel-Nr.	Zeichnungs-Nr.
mit Rückenplatte	105	185	15.5	R 401 VAK	905.294.000
ohne Rückenplatte	95	175	13.5	R 301 VA	905.222.000

Ersatzteile



Pos.	Benennung	R 401 VAK	R 301 VA
1	Gehäuse	905.294.100	905.222.100
2	Drehzapfen	915.000.213	915.000.213
3	Führungsbuchse	915.000.161	915.000.161
4	Nutenbuchse	915.000.160	915.000.160
5	Distanzring	915.000.188	915.000.188
6	Spannmutter	915.000.072	915.000.072
7	Sicherungsring	915.000.187	915.000.187
10	Bolzen	905.159.002	905.159.002
11	Falle	915.159.001	915.159.001

VA 01 SK



Verwendung: Containerchassis
 empf. Behältergesamtwicht: max. 34.000 kg
 Drehzapfen: \varnothing 52 mm (ISO)
 spann- und absenkbar
 alternative Ausführung mit geschweißtem Stahlblechgehäuse:
 se: R 401 VAK / R 301 VA

* Spannmutter gelöst 240

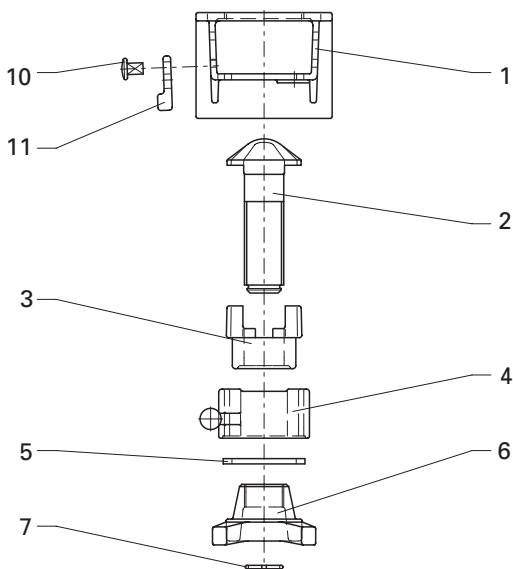
- Maße in aufnahmebereiter Position

Auswahltabelle / lieferbare Ausführungen

Gewicht (kg)	Artikel-Nr.	Zeichnungs-Nr.
15.0	VA 01 SK	905.207.000

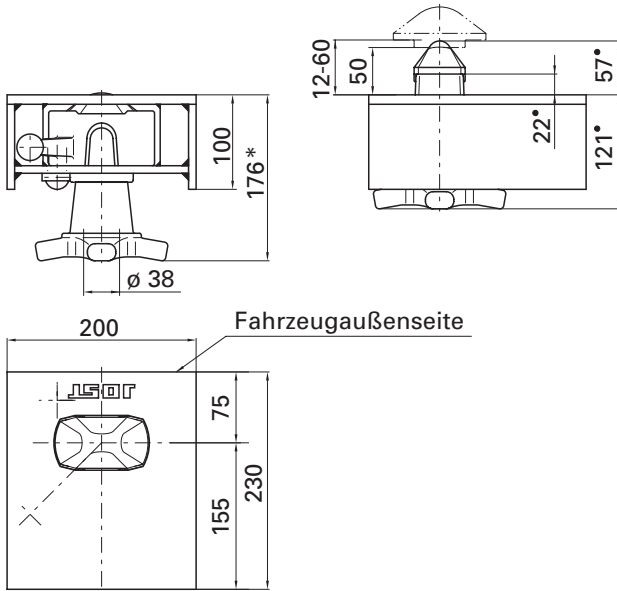


Ersatzteile



Pos.	Benennung	Artikel-Nr.
1	Gehäuse	905.000.249
2	Drehzapfen	915.000.213
3	Führungsbuchse	915.000.161
4	Nutenbuchse	915.000.160
5	Distanzring	915.000.188
6	Spannmutter	915.000.072
7	Sicherungsring	915.000.187
10	Bolzen	905.159.002
11	Falle	915.159.001

R 316 VAP



Verwendung: Plattform
 empf. Behältergesamtwicht: max. 30.500 kg
 Drehzapfen: \varnothing 38 mm (ISO)
 spann- und absenkbar

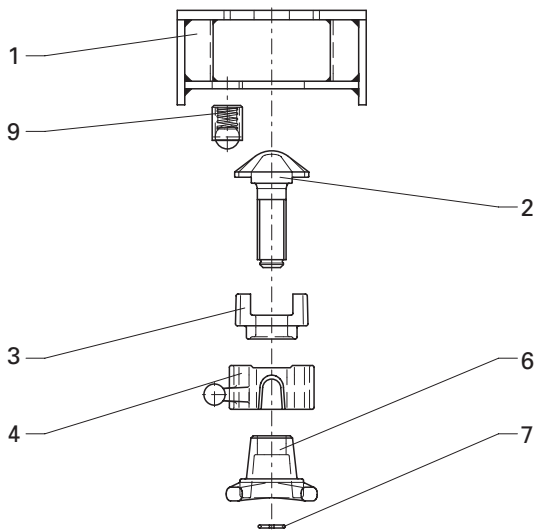
* Spannmutter gelöst 203

• Maße in aufnahmebereiter Position

Auswahltabelle / lieferbare Ausführungen

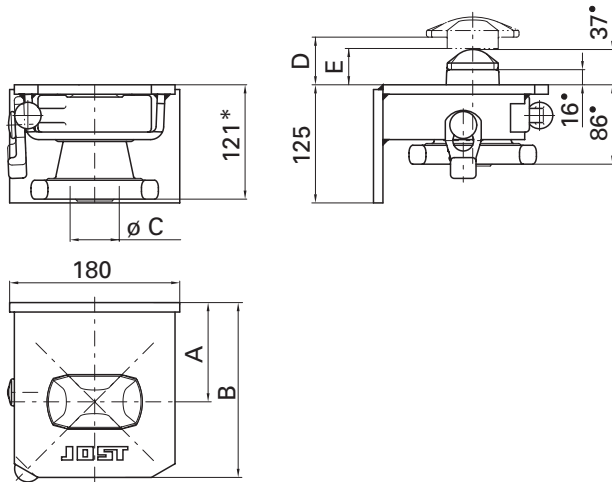
Gewicht (kg)	Artikel-Nr.	Zeichnungs-Nr.
13.5	R 316 VAP	905.202.000

Ersatzteile



Pos.	Benennung	Artikel-Nr.
1	Gehäuse	905.202.200
2	Drehzapfen	915.000.137
3	Führungsbuchse	915.000.178
4	Nutenbuchse	915.000.177
6	Spannmutter	915.000.127
7	Sicherungsring	915.000.190
9	Kugelsicherung	905.000.143

R 406 VAK / 306 VA / 406 VAK-C / 405 VAK / 305 VA



R 405 VAK

• Maße in aufnahmebereiter Position

Verwendung:

R 406 VAK und R 306 VA / R405 VAK und R305 VA

Wechselfahrzeug / -anhänger

R 406 VAK-C

Containerchassis in Mittelposition

(Es können nur Eckbeschläge nach ISO 1161 verspannt werden)

empf. Behältergesamtwicht: max. 25.400 kg

Drehzapfen: siehe Maß C in Tabelle

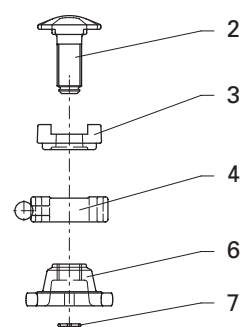
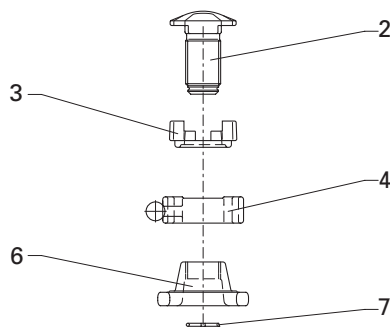
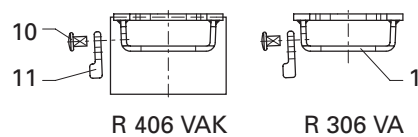
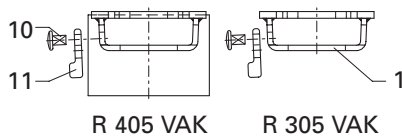
spann- und absenkbar



Auswahltabelle / lieferbare Ausführungen

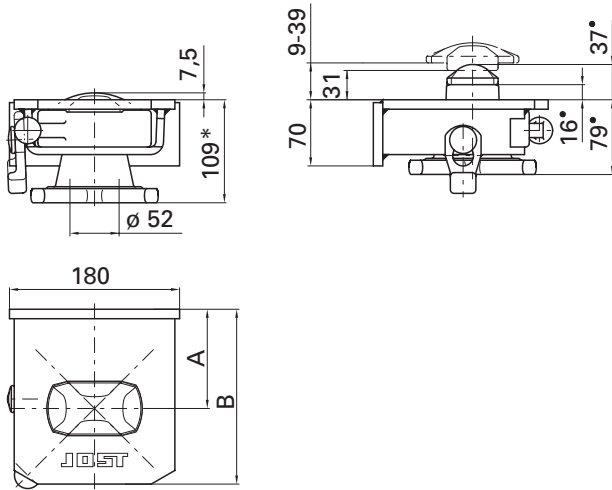
Ausführung	A (mm)	B (mm)	C (mm)	D (mm)	E (mm)	Gewicht (kg)	Artikel-Nr.	Zeichnungs-Nr.
ohne Rückenplatte	95	175	52	13-52	38	9.5	R 305 VA	905.273.000
ohne Rückenplatte	95	175	38	9-50	42	8.5	R 306 VA	905.315.000
mit Rückenplatte	105	185	52	13-52	38	11.0	R 405 VAK	905.319.000
mit Rückenplatte	105	185	38	9-50	42	10.0	R 406 VAK	905.317.000
mit Rückenplatte	105	185	38	22-62	42	11.4	R 406 VAK-C	905.561.000

Ersatzteile



Pos.	Benennung	R 305 VA	R 306 VA	R 405 VAK	R 406 VAK	R 406 VAK-C
1	Gehäuse	905.273.100	905.273.100	905.319.100	905.319.100	905.319.100
2	Drehzapfen	915.000.276	915.000.289	915.000.276	915.000.289	915.000.327
3	Führungsbuchse	915.000.273	915.000.288	915.000.273	915.000.288	915.000.288
4	Nutenbuchse	915.000.274	915.000.274	915.000.274	915.000.274	915.000.274
6	Spannmutter	915.000.275	915.000.303	915.000.275	915.000.303	915.000.303
7	Sicherungsring	915.000.187	915.000.190	915.000.187	915.000.190	915.000.190
10	Bolzen	905.159.002	905.159.002	905.159.002	905.159.002	905.159.002
11	Falle	915.159.001	915.159.001	915.159.001	915.159.001	915.159.001

R 405 VAN / R 305 VAN



R 405 VAN

Verwendung: Wechselfahrzeug / -anhänger
empf. Behältergesamtwicht: max. 25.400 kg
Drehzapfen: \varnothing 52 mm (ISO)
spann- und absenkbar

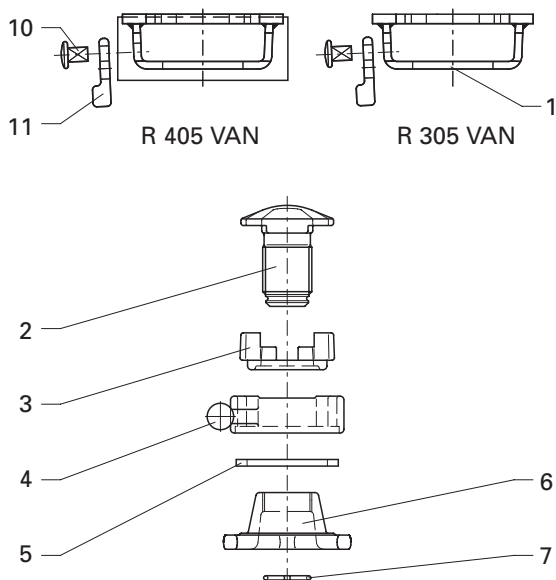
* Spannmutter gelöst 129

• Maße in aufnahmebereiter Position

Auswahltabelle / lieferbare Ausführungen

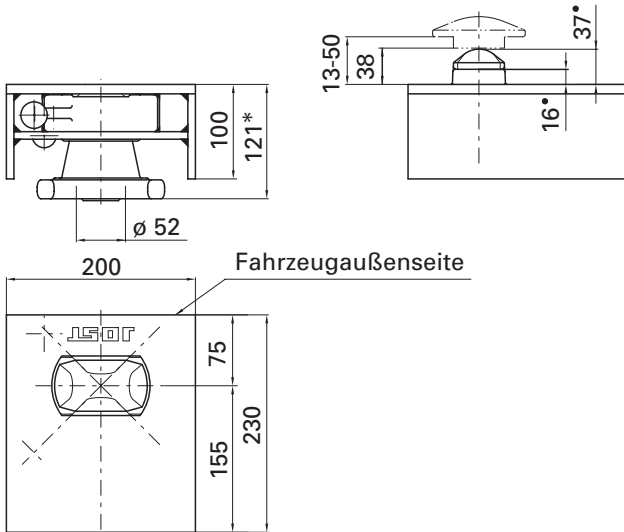
Ausführung	A (mm)	B (mm)	Gewicht (kg)	Artikel-Nr.	Zeichnungs-Nr.
ohne Rückenplatte	95	175	9.0	R 305 VAN	905.413.000
mit Rückenplatte	105	185	10.0	R 405 VAN	905.400.000

Ersatzteile



Pos.	Benennung	R 405 VAN	R 305 VAN
1	Gehäuse	905.400.100	905.273.100
2	Drehzapfen	915.000.314	915.000.314
3	Führungsbuchse	915.000.273	915.000.273
4	Nutenbuchse	915.000.312	915.000.312
5	Distanzring	915.000.188	915.000.188
6	Spannmutter	915.000.313	915.000.313
7	Sicherungsring	915.000.187	915.000.187
10	Bolzen	905.159.002	905.159.002
11	Falle	915.159.001	915.159.001

R 305 VAP



Verwendung: Plattform
 empf. Behältergesamtw. max. 30.500 kg
 Drehzapfen: \varnothing 52 mm (ISO)
 spann- und absenkbar

* Spannmutter gelöst 152

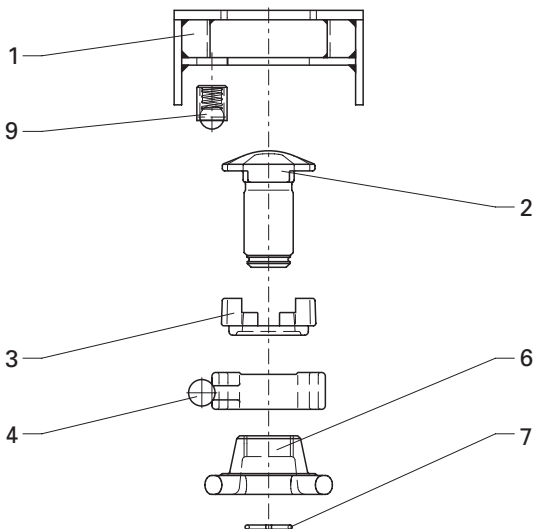
• Maße in aufnahmebereiter Position

Auswahltabelle / lieferbare Ausführungen

Gewicht (kg)	Artikel-Nr.	Zeichnungs-Nr.
14.0	R 305 VAP	905.295.000

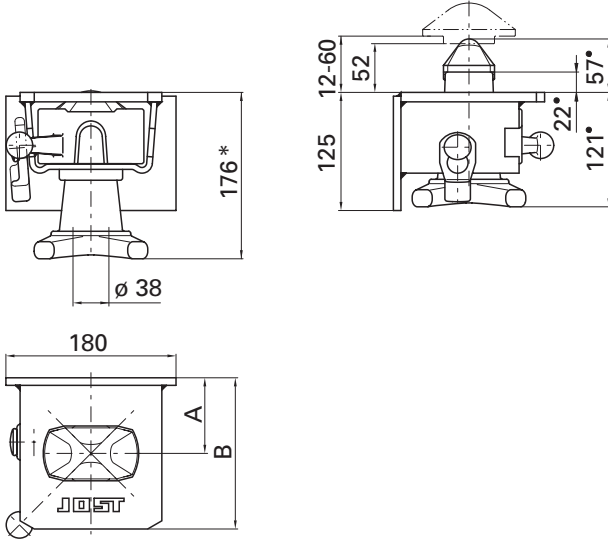


Ersatzteile



Pos.	Benennung	Artikel-Nr.
1	Gehäuse	905.295.200
2	Drehzapfen	915.000.276
3	Führungsbuchse	915.000.273
4	Nutenbuchse	915.000.274
6	Spannmutter	915.000.275
7	Sicherungsring	915.000.187
9	Kugelsicherung	905.000.143

R 416 VAK / R 316 VA



R 416 VAK

Verwendung: Containerchassis in Mittelposition
 Wechselfahrzeug / -anhänger
 empf. Behältergesamtwicht: max. 25.400 kg
 Drehzapfen: \varnothing 38 mm (ISO)
 spann- und absenkbar

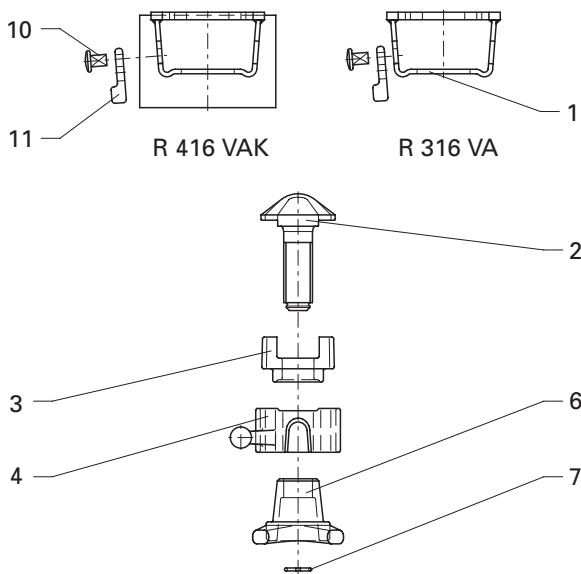
* Spannmutter gelöst 204

• Maße in aufnahmebereiter Position

Auswahltabelle / lieferbare Ausführungen

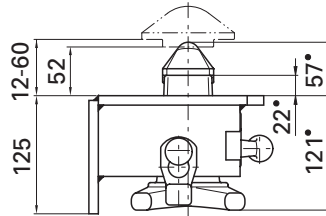
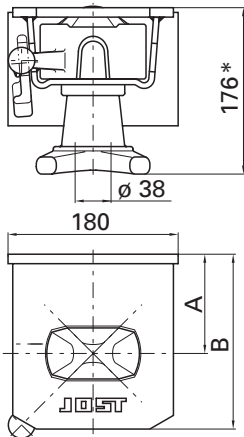
Ausführung	A (mm)	B (mm)	Gewicht (kg)	Artikel-Nr.	Zeichnungs-Nr.
mit Rückenplatte	80	160	10.0	R 416 VAK	905.248.000
ohne Rückenplatte	72	152	8.5	R 316 VA	905.198.000

Ersatzteile



Pos.	Benennung	R 416 VAK	R 316 VA
1	Gehäuse	905.248.100	905.198.100
2	Drehzapfen	915.000.137	915.000.137
3	Führungsbuchse	915.000.178	915.000.178
4	Nutenbuchse	915.000.177	915.000.177
6	Spannmutter	915.000.127	915.000.127
7	Sicherungsring	915.000.190	915.000.190
10	Bolzen	905.159.002	905.159.002
11	Falle	915.159.001	915.159.001

R 436 VAK / R 336 VA



R 436 VAK

Verwendung: Containerchassis in Mittelposition
 Wechselfahrzeug / -anhänger
 empf. Behältergesamtwicht: max. 25.400 kg
 Drehzapfen: \varnothing 38 mm (ISO)
 spann- und absenkbar

* Spannmutter gelöst 204

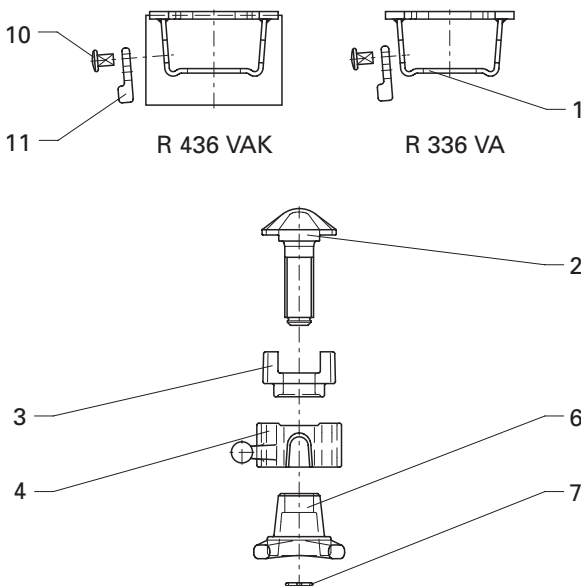
• Maße in aufnahmebereiter Position

Auswahltabelle / lieferbare Ausführungen

Ausführung	A (mm)	B (mm)	Gewicht (kg)	Artikel-Nr.	Zeichnungs-Nr.
mit Rückenplatte	105	185	11.5	R 436 VAK	905.346.000
ohne Rückenplatte	95	175	10.0	R 336 VA	905.353.000

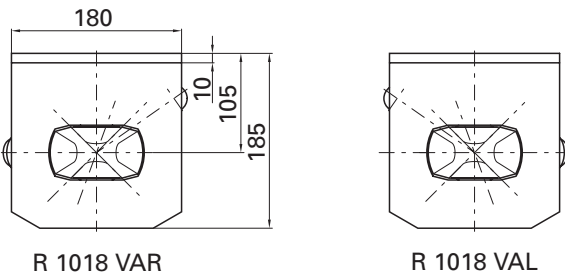
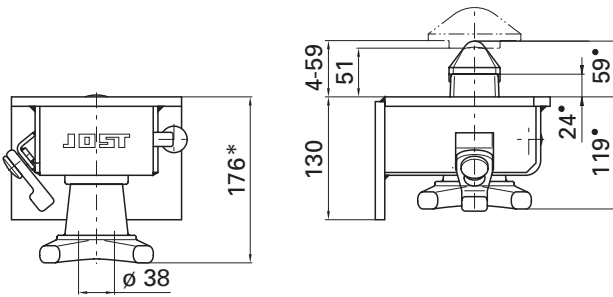


Ersatzteile



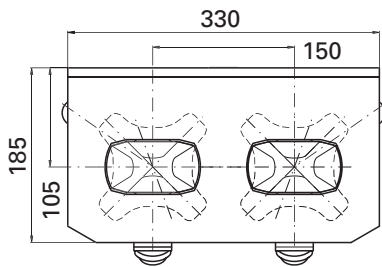
Pos.	Benennung	R 436 VAK	R 336 VA
1	Gehäuse	905.346.100	905.353.100
2	Drehzapfen	915.000.137	915.000.137
3	Führungsbuchse	915.000.178	915.000.178
4	Nutenbuchse	915.000.177	915.000.177
6	Spannmutter	915.000.127	915.000.127
7	Sicherungsring	915.000.190	915.000.190
10	Bolzen	905.159.002	905.159.002
11	Falle	915.159.001	915.159.001

R 1018



R 1018 VAR

R 1018 VAL



R 1018 VA-2

Verwendung:
 R 1018 VAR/VAL
 Containerchassis in Mittelposition
 Wechselfahrzeug / -anhänger
 Plattform
 R 1018 VA-2 Sonderkonstruktion
 empf. Behältergesamtwicht: max. 25.400 kg
 Drehzapfen: \varnothing 38 mm (ISO)
 spann- und absenkbar, seitenbedienbar

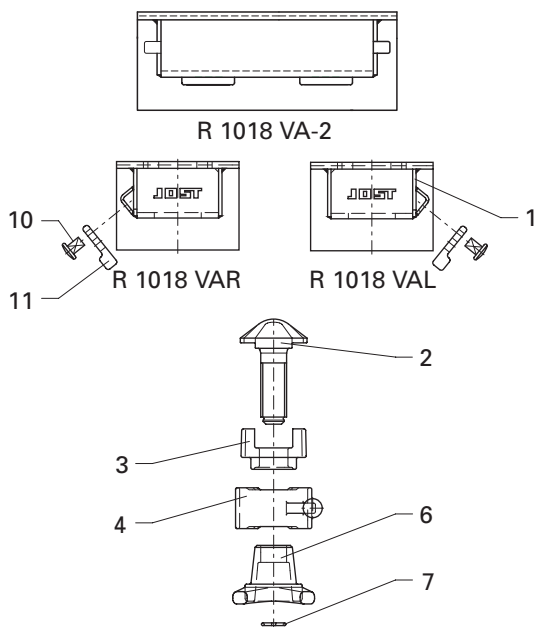
* Spannmutter gelöst 203

• Maße in aufnahmebereiter Position

Auswahltabelle / lieferbare Ausführungen

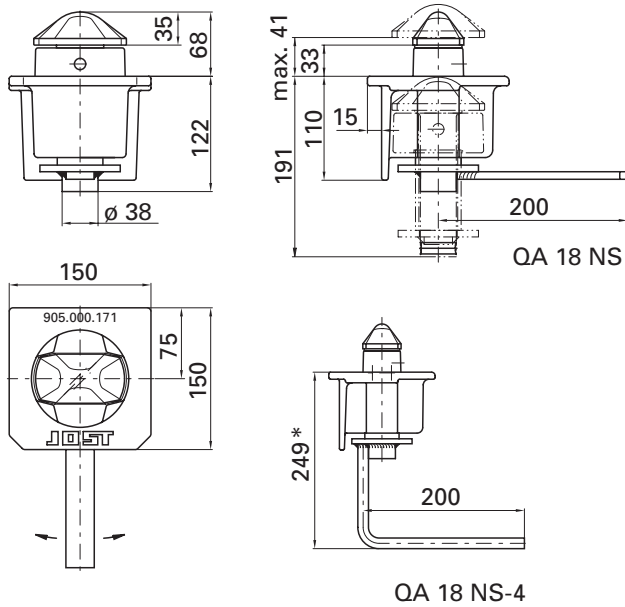
Ausführung	Gewicht (kg)	Artikel-Nr.	Zeichnungs-Nr.
Bedienung rechts	12.0	R 1018 VAR	905.429.010
Bedienung links	12.0	R 1018 VAL	905.429.020
doppelt	23.0	R 1018 VA-2V	915.614.000

Ersatzteile



Pos.	Benennung	R 1018 VAR	R 1018 VAL	R 1018 VA-2V
1	Gehäuse	905.429.110	905.429.120	905.614.100
2	Drehzapfen	915.000.137	915.000.137	915.000.137
3	Führungsbuchse	915.000.178	915.000.178	915.000.178
4	Nutenbuchse	915.000.319	915.000.319	915.000.319
6	Spannmutter	915.000.127	915.000.127	915.000.127
7	Sicherungsring	915.000.190	915.000.190	915.000.190
10	Bolzen	905.159.002	905.159.002	905.159.002
11	Falle	915.159.001	915.159.001	915.159.001

QA 18 NS



Verwendung: Containerchassis in Mittelposition
empf. Behältergesamtwicht: max. 25.400 kg
Drehzapfen: \varnothing 38 mm (ISO)
absenk- und nicht spannbar

* abgesenkt 318

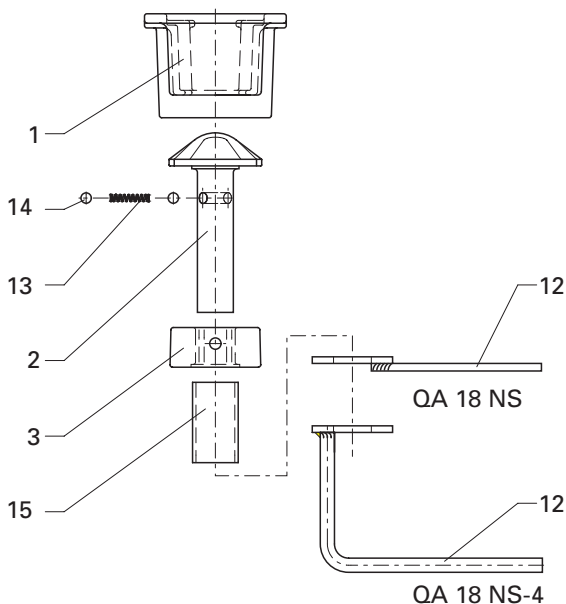
Auswahltabelle / lieferbare Ausführungen

Ausführung	Gewicht (kg)	Artikel-Nr.	Zeichnungs-Nr.
flacher, gerader Handgriff	8.0	QA 18 NS	905.131.000
runder, abgewinkelter Handgriff	8.0	QA 18 NS-4	905.445.000



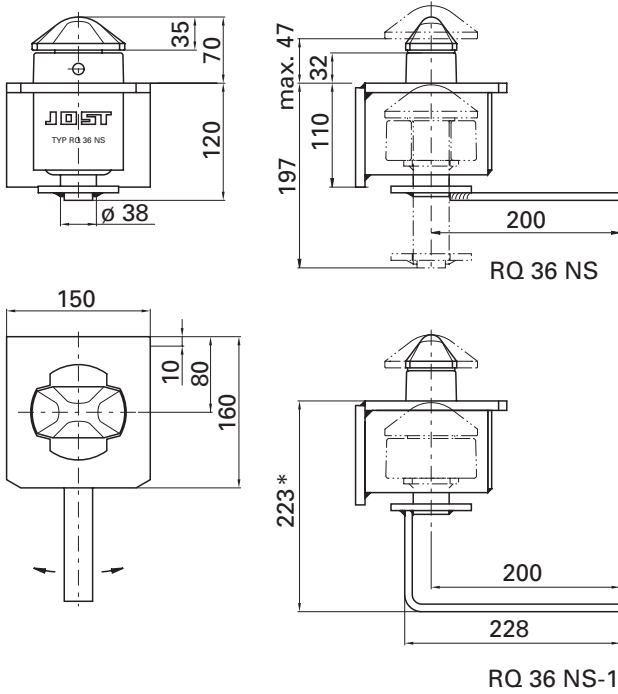
Die Verriegelung QA 18 NS entspricht nicht den Richtlinien des Bundesministeriums für Verkehr. Keine Zulassung in der Bundesrepublik Deutschland, da der Drehzapfen nicht verspannbar ist (Exportversion).

Ersatzteile



Pos.	Benennung	QA 18 NS	QA 18 NS-4
1	Gehäuse	905.000.171	905.000.171
2	Drehzapfen	905.000.169	905.000.169
3	Führungsbuchse	905.000.297	905.000.297
12	Handgriff	905.000.167	905.445.001
13	Feder	905.000.194	905.000.194
14	Kugel	905.000.195	905.000.195
15	Führungsrohr	905.000.260	905.000.260

RQ 36 NS



Verwendung: Containerchassis in Mittelposition
empf. Behältergesamtwicht: max. 25.400 kg
Drehzapfen: \varnothing 38 mm (ISO)
absenk- und nicht spannbar

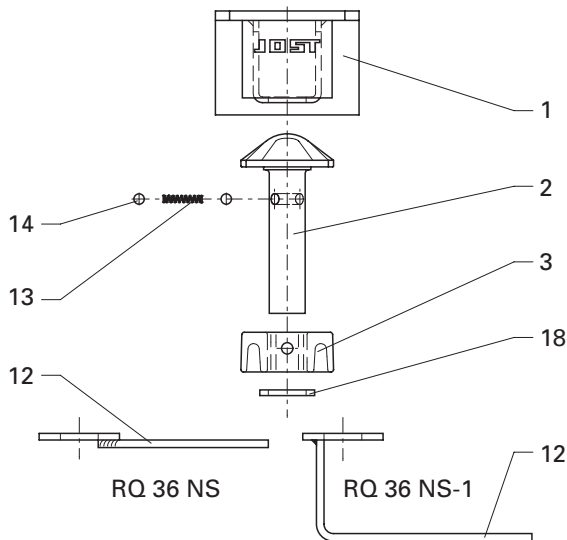
* abgesenkt 295

Auswahltabelle / lieferbare Ausführungen

Ausführung	Gewicht (kg)	Artikel-Nr.	Zeichnungs-Nr.
flacher, gerader Handgriff	8.0	RQ 36 NS	905.362.000
flacher, abgewinkelter Handgriff	8.0	RQ 36 NS-1	905.362.010

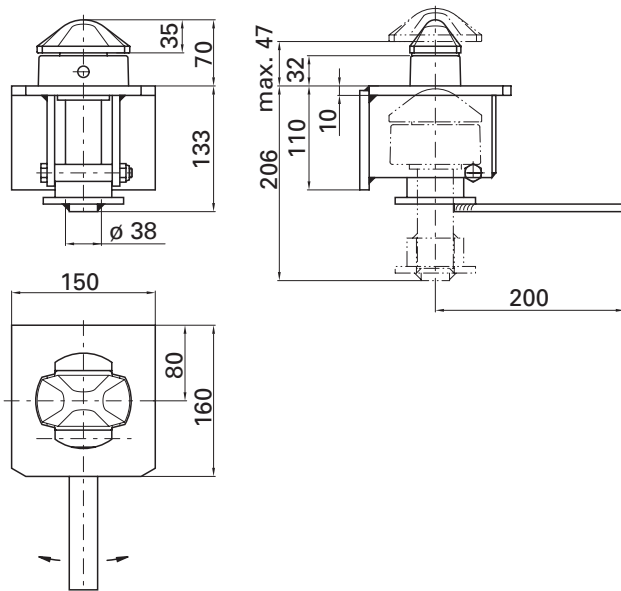
Die Verriegelung RQ 36 NS entspricht nicht den Richtlinien des Bundesministers für Verkehr. Keine Zulassung in der Bundesrepublik Deutschland, da der Drehzapfen nicht verspannbar ist (Exportversion).

Ersatzteile



Pos.	Benennung	RQ 36 NS	RQ 36 NS-1
1	Gehäuse	905.362.200	905.362.200
2	Drehzapfen	905.000.169	905.000.169
3	Führungsbuchse	905.000.307	905.000.307
12	Handgriff	905.000.167	905.362.104
13	Feder	905.000.194	905.000.194
14	Kugel	905.000.195	905.000.195
18	Scheibe	000.006.046	000.006.046

RQ 37 NS



Verwendung: Containerchassis in Mittelposition
empf. Behältergesamtwicht: max. 25.400 kg
Drehzapfen: \varnothing 38 mm (ISO)
absenk- und nicht spannbar

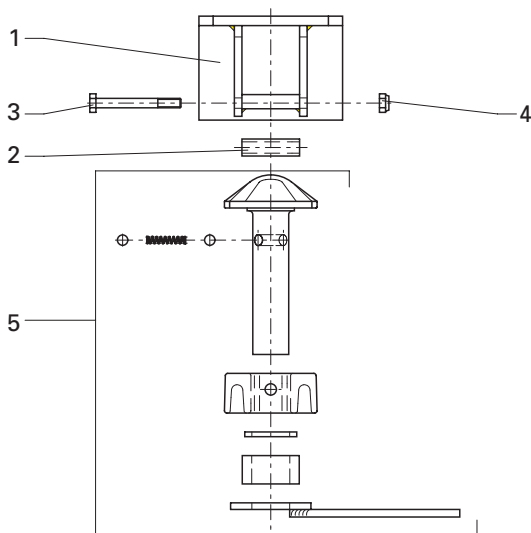
Auswahltabelle / lieferbare Ausführungen

Ausführung	Gewicht (kg)	Artikel-Nr.	Zeichnungs-Nr.
flacher, gerader Handgriff	8.0	RQ 37 NS	905.376.000

Die Verriegelung RQ 37 NS entspricht nicht den Richtlinien des Bundesministers für Verkehr. Keine Zulassung in der Bundesrepublik Deutschland, da der Drehzapfen nicht verspannbar ist (Exportversion).

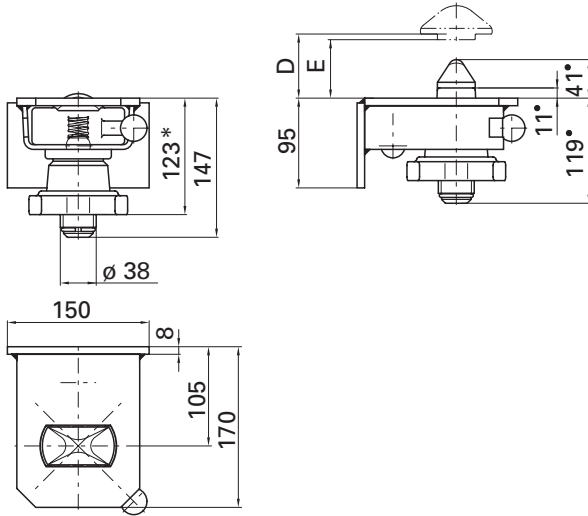


Ersatzteile



Pos.	Benennung	Artikel-Nr.
1	Gehäuse	905.376.200
2	Distanzhülse	905.376.001
3	Sechskantschraube	000.001.077
4	Sechskantmutter	000.002.003
5	Drehzapfen, kpl.	905.376.300

R 411 VAK-R



Verwendung: Wechselfahrzeug / -anhänger
 empf. Behältergesamtwicht: max. 10.000 kg
 Drehzapfen: ø 38 mm (nicht ISO)
 spann- und absenkbar
 mit Ring

* Spannmutter gelöst 175

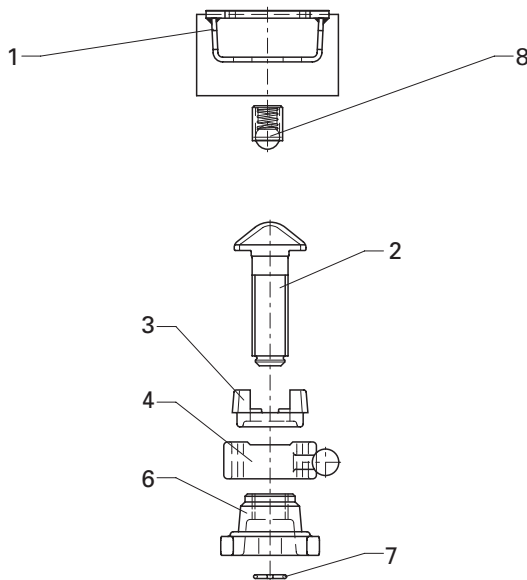
• Maße in aufnahmebereiter Position

Auswahltabelle / lieferbare Ausführungen

D (mm)	E (mm)	Gewicht (kg)	Artikel-Nr.	Zeichnungs-Nr.
0-68	62	8.0	R 411 VAK-R	905.330.000

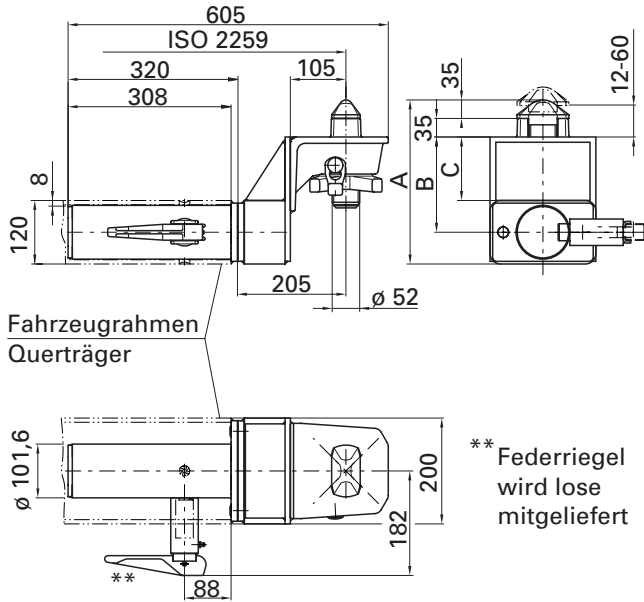
Die Verriegelung R 411 VAK-R ist nur in Verbindung mit dem Befestigungsbeschlag CW 7012 einsetzbar, da die Abmessungen des Drehzapfens nicht der ISO-Abmessung entspricht.

Ersatzteile



Pos.	Benennung	Artikel-Nr.
1	Gehäuse	905.330.100
2	Drehzapfen	905.000.252
3	Führungsbuchse	905.000.125
4	Nutenbuchse	905.000.126
6	Spannmutter	915.000.208
7	Sicherungsring	915.000.190
8	Kugelsicherung	905.000.143

F 02 EINZ



F 02 EINZ.002

Verwendete Querträgerabmessung:

200 x 120 x 8

empf. Behältergesamtwicht: max. 34.000 kg

Drehzapfen: \varnothing 52 mm (ISO)

Verriegelungsinneiteile: wie F 02 SK-R
spann- und drehbar

Verwendung:

F 02 EINZ. - Wechselchassis nach EN 452 für den Transport von 40'-Wechselbehälter mit und ohne Tunnel

F 02 EINZ.002 - Gooseneck-Chassis für den Transport von Standard- und Gooseneck-Containern.

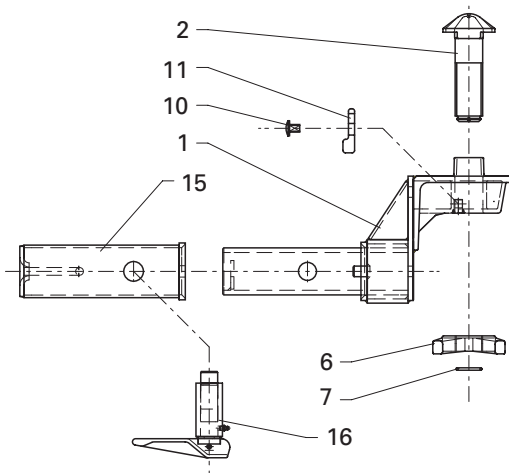
Zur Verwendung siehe die Einbaubeispiele für Gooseneck-Chassis.



Auswahltabelle / lieferbare Ausführungen

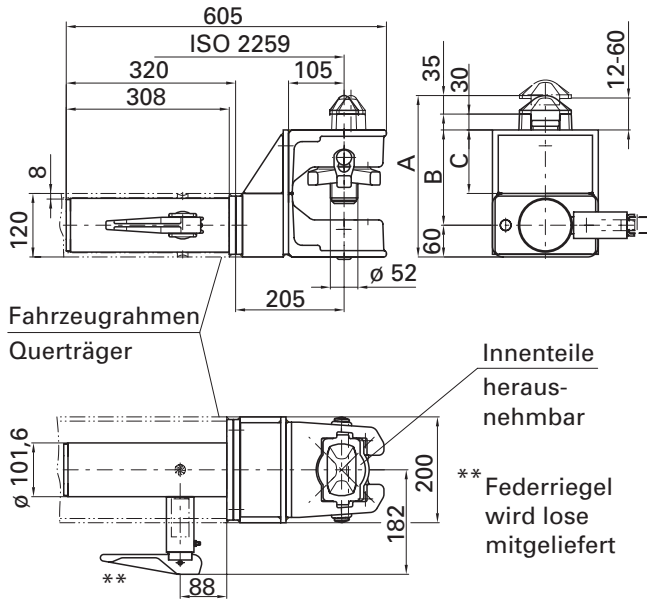
A (mm)	B (mm)	C (mm)	Gewicht (kg)	Artikel-Nr.	Zeichnungs-Nr.
350	220	160	28.5	F 02 EINZ.	905.172.100
310	180	120	28.0	F 02 EINZ.002	905.438.100

Ersatzteile



Pos.	Benennung	F 02 EINZ	F 02 EINZ.002
1	Gehäuse, kompl.	905.172.400	905.438.400
2	Drehzapfen	915.000.213	915.000.213
6	Spannmutter	915.000.088	915.000.088
7	Sicherungsring	915.000.187	915.000.187
10	Bolzen	905.159.002	905.159.002
11	Falle	915.159.001	915.159.001
15	Lager	905.172.200	905.172.200
16	Federriegel	641.120.000	641.120.000

FD 02 DOPP



Verwendete Querträgerabmessung:

200 x 120 x 8

empf. Behältergesamtwicht: max. 34.000 kg

Drehzapfen: \varnothing 52 mm (ISO)

Verriegelungsinntenteile: wie FD 02 SK-R
spann- und drehbar, höhenverstellbar

Verwendung:

F 02 EINZ. - Wechselchassis nach EN 452 für den Transport von 40'-Wechselbehälter mit und ohne Tunnel

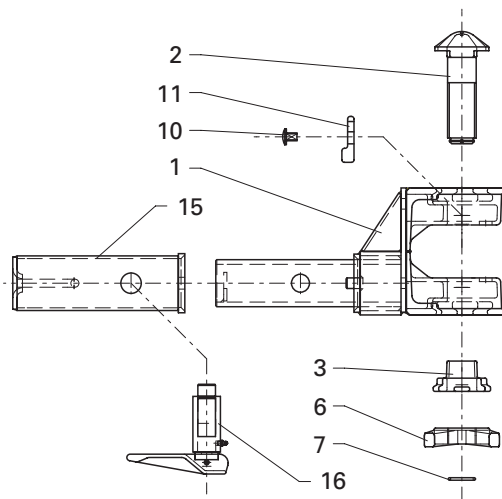
F 02 EINZ.002 - Gooseneck-Chassis für den Transport von Standard- und Gooseneck-Containern.

Zur Verwendung siehe die Einbaubeispiele für Gooseneck-Chassis.

Auswahltabelle / lieferbare Ausführungen

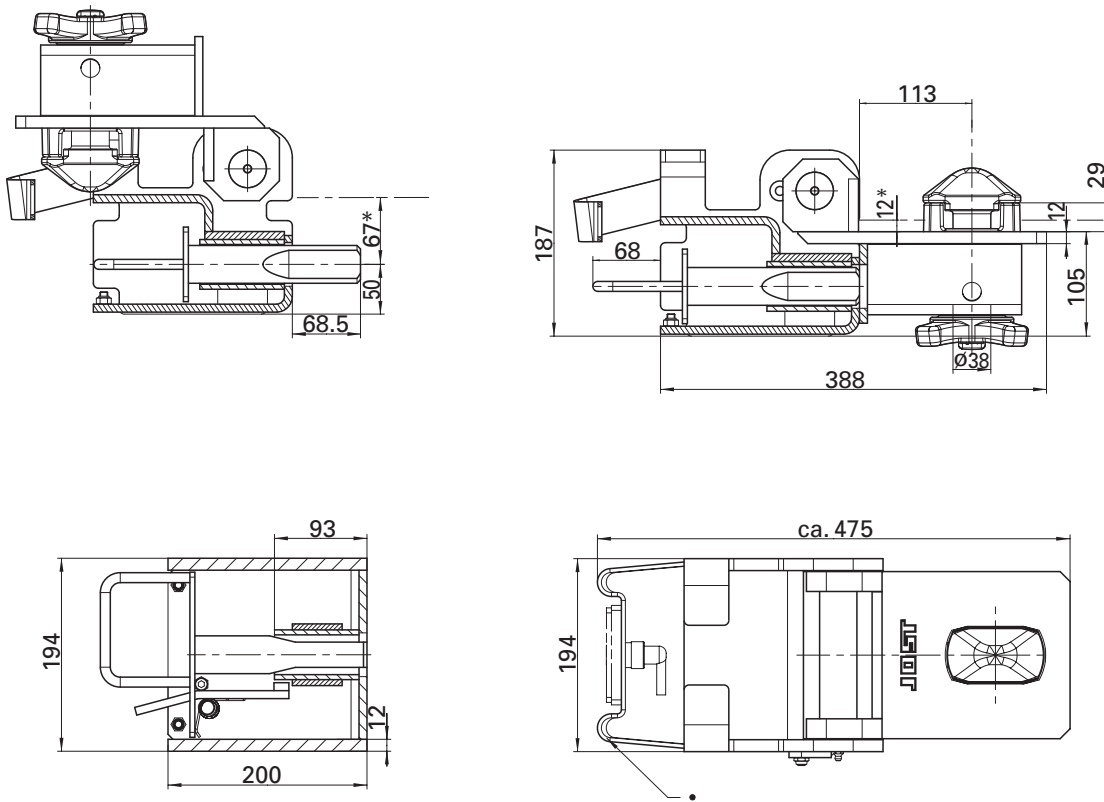
A (mm)	B (mm)	C (mm)	Gewicht (kg)	Artikel-Nr.	Zeichnungs-Nr.
345	220	160	37.0	FD 02 DOPP.	905.172.000
305	180	120	36.5	FD 02 DOPP.002	905.438.000

Ersatzteile



Pos.	Benennung	FD 02 DOPP	FD 02 DOPP.002
1	Gehäuse	905.172.300	905.438.300
2	Drehzapfen	915.000.213	915.000.213
3	Führungsbuchse	915.000.217	915.000.217
6	Spannmutter	915.000.088	915.000.088
7	Sicherungsring	915.000.187	915.000.187
10	Bolzen	905.159.002	905.159.002
11	Falle	915.159.001	915.159.001
15	Lager	905.172.200	905.172.200
16	Federriegel	641.120.000	641.120.000

FB 88 - 14 V



FB 88 - 14 V

* Oberkante Längsträger

Verwendung: Gooseneck-Chassis
 empf. Behältergesamtgewicht: max. 34.000 kg
 Drehzapfen: \varnothing 38 mm (ISO)
 Verriegelungsinneinteile: wie R 414 F
 spann- und drehbar, höhenverstellbar.
 Zur Verwendung siehe die Einbaubeispiele für Gooseneck-Chassis.

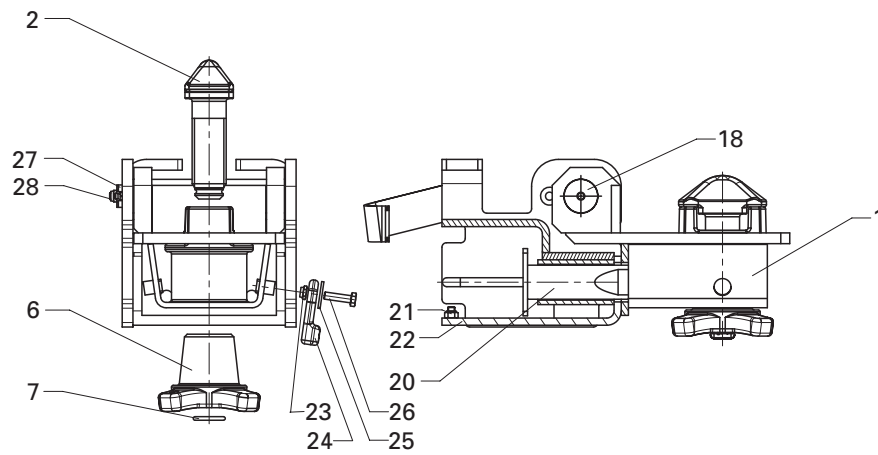
- Leuchtenhalter passend für Positionsleuchte Typ Aspöck Flatpoint oder Leuchtmittel mit vergleichbaren Anschlussmaßen. Leuchte und Befestigungsteile gehören nicht zum Lieferumfang JOST.

Auswahltabelle / lieferbare Ausführungen

Gewicht (kg)	Artikel-Nr.	Zeichnungs-Nr.
30.0	FB 88-14 V	905.661.000

FB 88 - 14 V

Ersatzteile

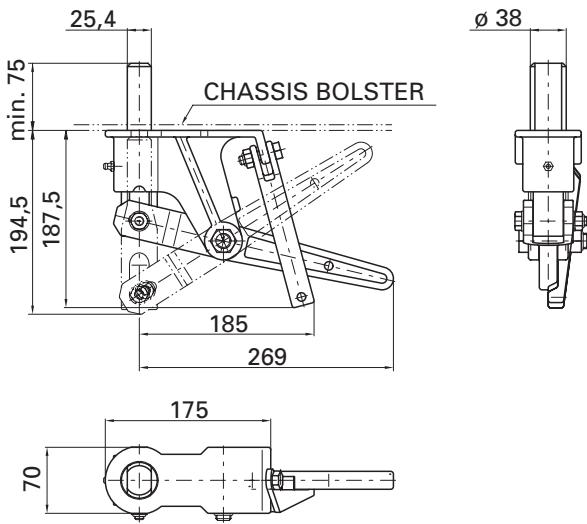


Pos.	Benennung	Artikel-Nr.
1	Gehäuse	905.661.100
2	Drehzapfen	915.000.137
6	Spannmutter	915.000.127
7	Sicherungsring	915.000.190
20	Riegelbolzen, kompl.	915.661.300
21	Senkschraube M8 x 25	000.001.016
22	Mutter M8	000.002.017

Ersatzteilsatz

RN Pos.	Benennung	Artikel-Nr.
23, 24, 25, 26	Kit Falle	915.661.600
18, 27, 28	Kit Bolzen	915.661.700

FB 55 HL



FB 55 HLR

Verwendung: Containerchassis
 empf. Behältergesamtwicht: max. 34.000 kg
 nicht spann- und nicht absenkbar

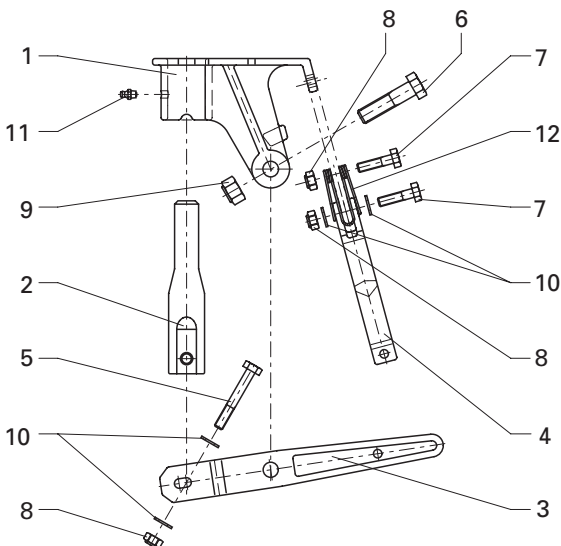
Auswahltabelle / lieferbare Ausführungen

Ausführung	Gewicht (kg)	Artikel-Nr.	Zeichnungs-Nr.
Einbau in Fahrtrichtung, rechts	5,6	FB 55 HLR	905.206.010
Einbau in Fahrtrichtung, links	5,6	FB 55 HLL	905.206.020



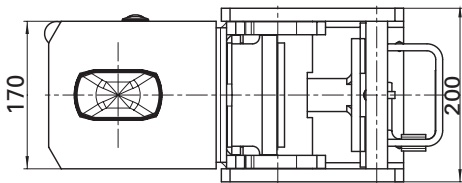
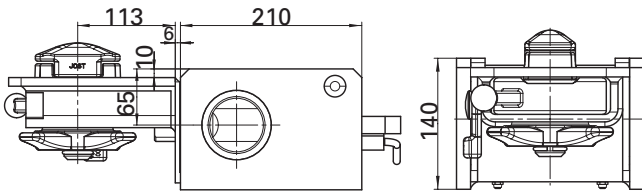
Die Verriegelung FB 55 HL entspricht nicht den Richtlinien des Bundesministers für Verkehr. Die Anwendbarkeit ist im Einzelfall zu prüfen.

Ersatzteile



Pos.	Benennung	Artikel-Nr.
1	Gehäuse	905.156.001
2	Riegelbolzen	915.156.002
3	Handgriff	915.156.003
4	Falle	915.206.001
5	Sechskantschraube	000.001.175
6	Sechskantschraube	000.001.061
7	Sechskantschraube	000.001.125
8	Sechskantmutter	000.002.003
9	Sechskantmutter	000.002.001
10	Scheibe	000.006.047
11	Schmiernippel	905.000.185
12	Feder	000.009.002

FB 89 - 06 VAV

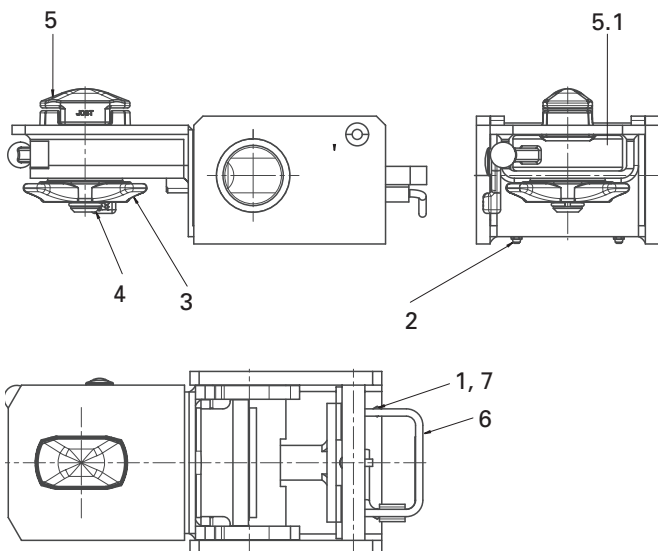


Verwendung: Gooseneck-Chassis
 empf. Behältergesamtwicht: max. 34.000 kg
 Drehzapfen: \varnothing 38 mm (ISO)
 Verriegelungsinneiteile: wie R 406 VAK-C
 spann- und drehbar, absenkbar.
 Zur Verwendung siehe die Einbaubeispiele für Gooseneck-Chassis.

Auswahltabelle / lieferbare Ausführungen

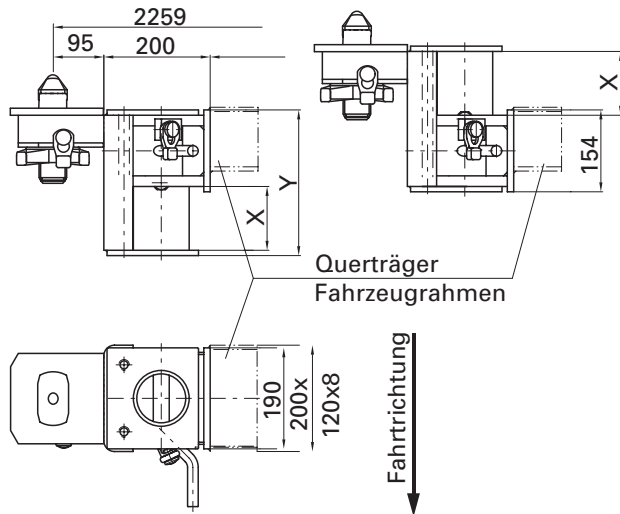
Gewicht (kg)	Artikel-Nr.	Zeichnungs-Nr.
31.0	FB 89 - 06 VAV	905.641.000

Ersatzteile

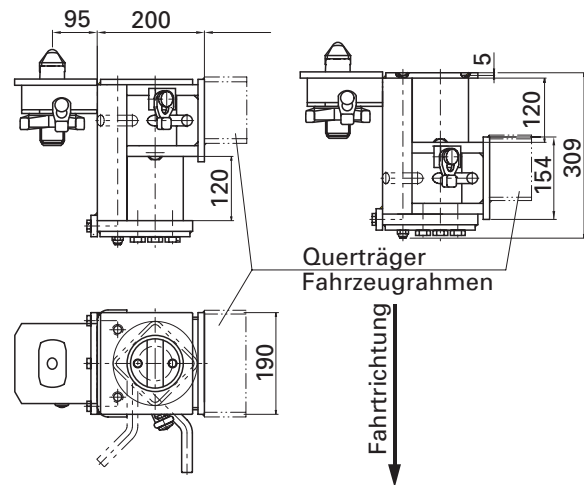


Pos.	Benennung	Artikel-Nr.
1	Schraube	000.001.160
2	Mutter	000.002.021
3	Spannmutter	915.000.303
4	Sicherungsring	915.000.190
5	Drehzapfen	915.000.327
5.1	Nutenbuchse	915.000.274
6	Riegelbolzen, kompl.	915.625.300
7	Mutter	000.002.039

HVC



HVC R 120



HVC 120 RZ (zerlegbar)

Geeignete Mittenunterstützung zur vertikalen Lastübertragung des Behältergesamtgewichtes sind fahrzeugseitig anzubringen.

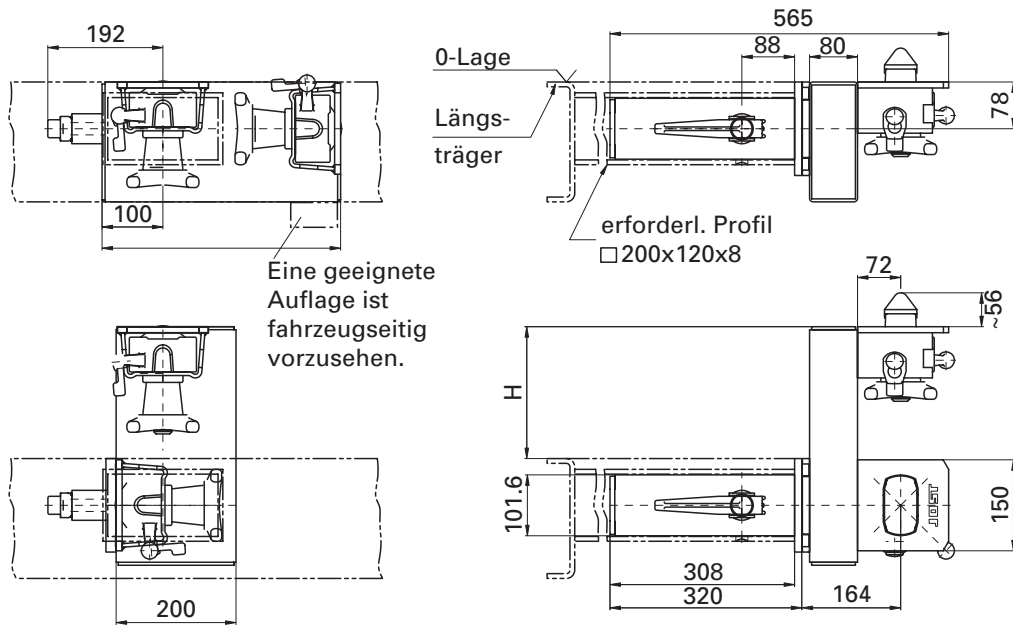
Auswahltabelle / lieferbare Ausführungen

X (mm)	Y (mm)	Verriegelung	Gewicht (kg)	Verwendung	HVC zerlegbar	höhenverstellbar	Artikel-Nr.
100	234	R 306 VA	34.0	W	nein	einfach	R 306 HVCR100 / R 306 HVCL100
120	274	R 306 VA	36.5	W	nein	einfach	R 306 HVCR120 / R306 HVCL120
		R 301 VA	41.5	C	ja	einfach	R 301 HVCRZ120 / R 301 HVCLZ120
		R 302 F	40.0	C	ja	einfach	R 302 HVCRZ120 / R 302 HVCLZ120
160	314	R 306 VA	39.0	W	nein	einfach	R 306 HVCR160 / R 306 HVCL160
200	354	R 306 VA	40.5	W	nein	einfach	R 306 HVCR200 / R 306 HVCL200
250	404	R 306 VA	42.5	W	nein	einfach	R 306 HVCR250 / R 306 HVCL250
120/220/335	485		40.0	W	nein	mehrfach	HVC-001 R / HVC-001 L
120/240	394		34.0	W	nein	mehrfach	HVC-002 R / HVC-002 L

C = Containerchassis zul. Behältergesamtgewicht max. 34 t

W = Wechselfahrzeugl-anhänger zul. Behältergesamtgewicht max. 18 t

R 316 ZWEI



R 316 ZWEI ... R

mehrfach höhenverstellbar

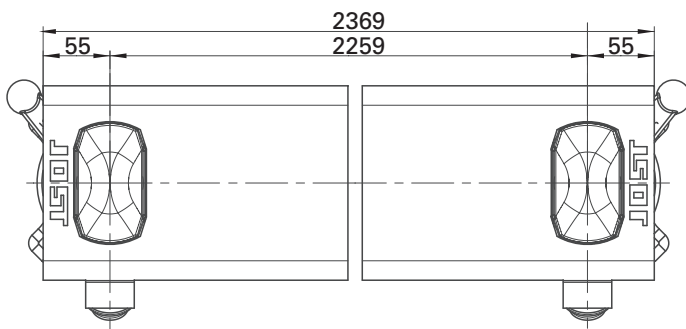
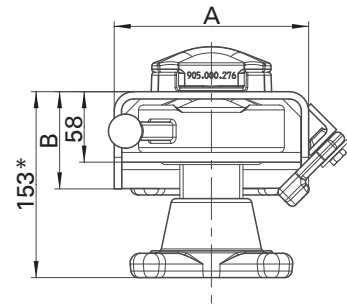
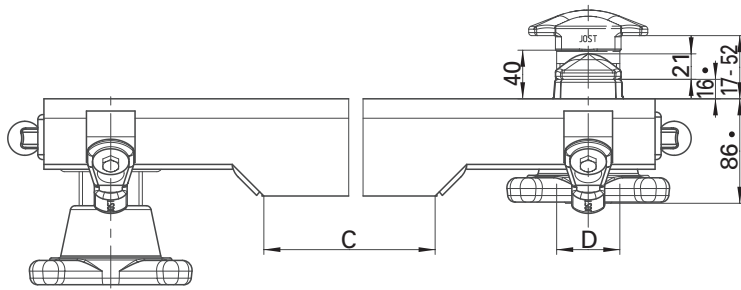
Verwendung: Wechselfahrzeuge/-anhänger mit unterschiedlichen Abstellhöhen (Jumbobehälter)
empfohlenes Behältergesamtwicht max. 16.000 kg

Geeignete Mittenunterstützungen zur vertikalen Lastübertragung des Behältergesamtwichtes sind fahrzeugseitig anzubringen.

Auswahltabelle / lieferbare Ausführungen

Ausführung	Höhenverstellung H1 - H2	Gewicht (kg)	Artikel-Nr.	Zeichnungs-Nr.
links	0 - 200	42.0	R 316 ZWEI 07 L	905.607.020-07
rechts	0 - 200	42.0	R 316 ZWEI 07 R	905.607.010-07
links	0 - 250	43.0	R 316 ZWEI 08 L	905.607.020-08
rechts	0 - 250	43.0	R 316 ZWEI 08 R	905.607.010-08
links	0 - 300	44.0	R 316 ZWEI 06 L	905.607.020-06
rechts	0 - 300	44.0	R 316 ZWEI 06 R	905.607.010-06

QT 160-80 V / QT 200 V



Verwendung: Wechselfahrzeug
 Kastenprofil: geschlossen / beidseitig abgeflacht / geschweißt

* Spannmutter gelöst; verspannt = 123

• Maße in aufnahmebereiter Position

Auswahltabelle / lieferbare Ausführungen

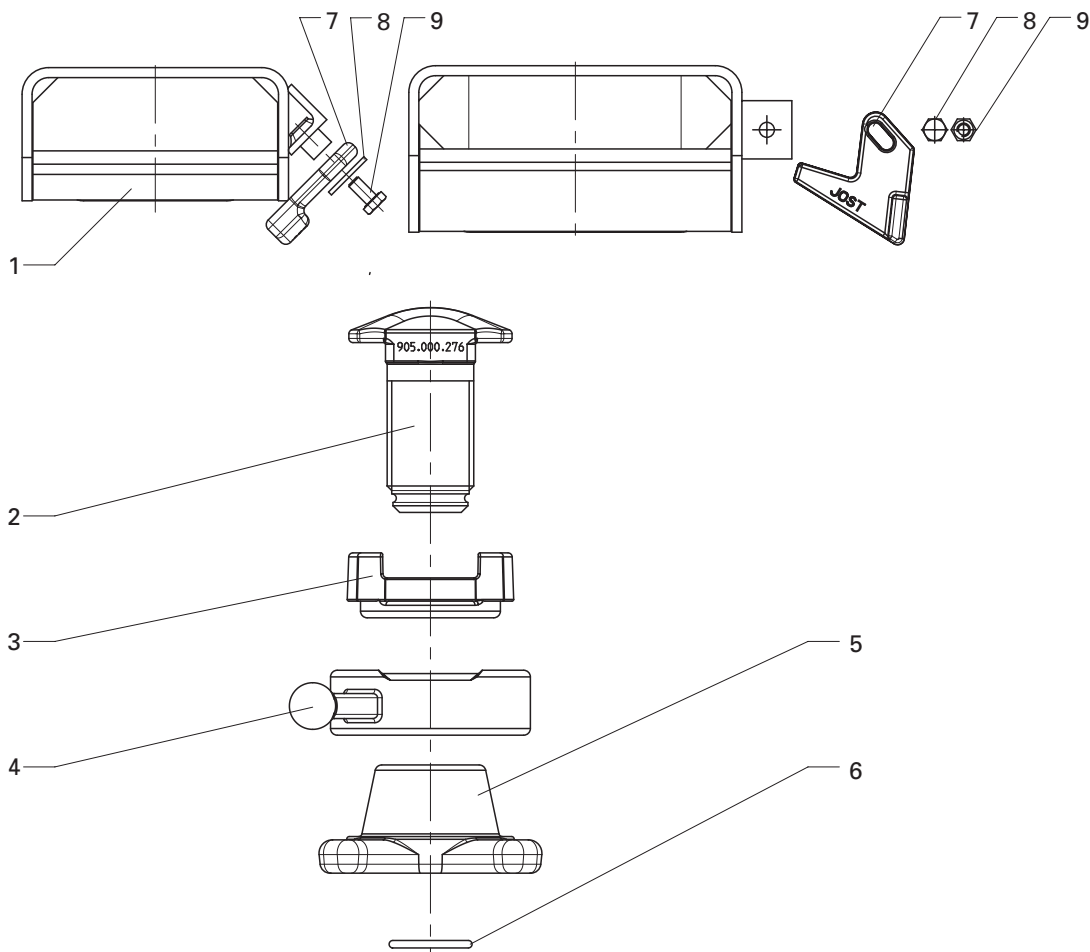
empf. Gesamtgew. des Behälters* (max. kg)	A (mm)	B (mm)	C (mm)	D (mm)	Gewicht (kg)	Verriegelungsinnenteile identisch mit	Artikel-Nr.	Zeichnungs-Nr.
18.000	160	80	ca. 2000	ø 52	66.5	R 405 VAK V	QT 160-80 V	415.150.000
18.000	160	80	ca. 2000	ø 38	66.0	R 406 VAK V	QT 166-80 V	410.183.000
25.000	200	100	ca. 1970	ø 52	82.0	R 405 VAK V	QT 200 V	415.081.000

* Gilt in Abhängigkeit vom Längsträgermittlenabstand.



QT 160-80 V / QT 200 V

Ersatzteile

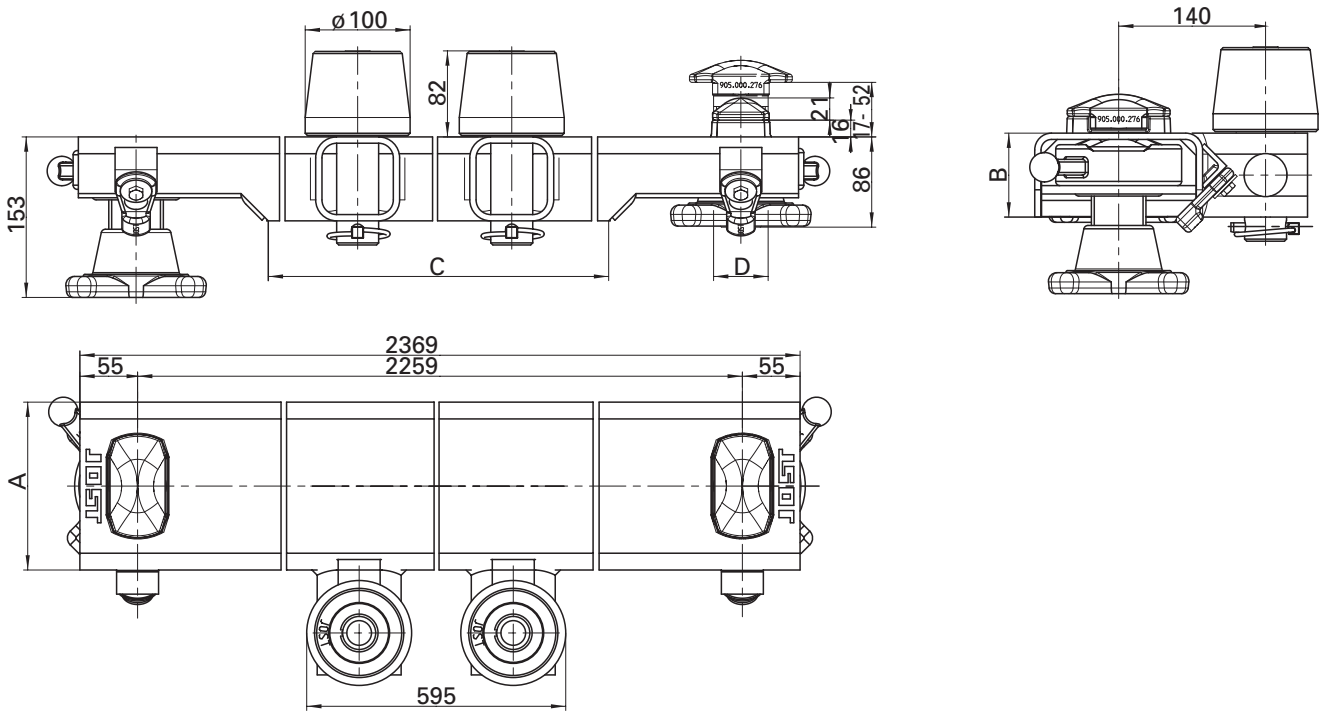


Pos.	Benennung	QT 160-80 V	QT 166-80 V	QT 200 V
1	Querträger mit Falle	410.173.100	410.173.100	410.081.100
2	Drehzapfen	915.000.276	915.000.289	915.000.276
3	Führungsbuchse	915.000.273	915.000.288	915.000.273
4	Nutenbuchse	915.000.274	915.000.274	915.000.274
5	Spannmutter	915.000.275	915.000.303	915.000.275
6	Sicherungsring	915.000.187	915.000.190	915.000.187

Ersatzteilsatz

RN Pos.	Benennung	QT 160-80 V	QT 166-80 V	QT 200 V
7, 8, 9	Kit Falle	905.159.500	905.159.500	905.396.500

QT 160-80 RV / QT 200 RV



QT 160-80 RV

Verwendung: Wechselfahrzeug
 Kastenprofil: geschlossen / beidseitig abgeflacht / geschweißt

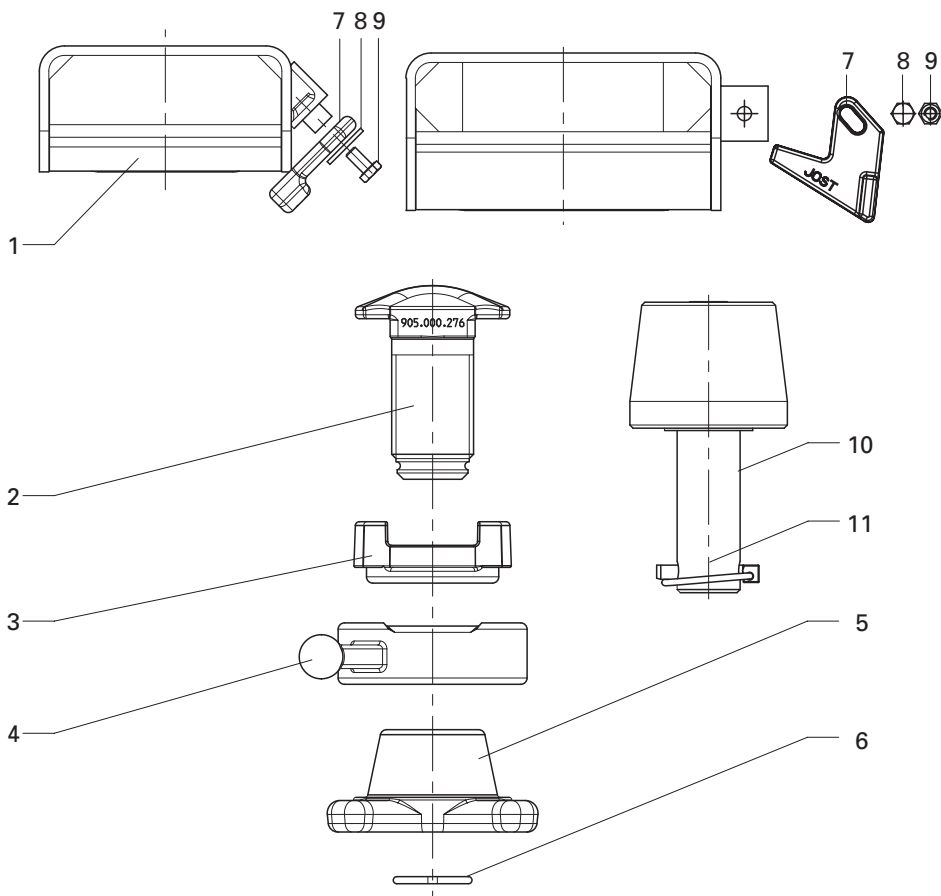
Auswahltabelle / lieferbare Ausführungen

empf. Gesamtgew. des Behälters* (max. kg)	A (mm)	B (mm)	C (mm)	D (mm)	Gewicht (kg)	Verriegelungsinnenteile identisch mit	Artikel-Nr.	Zeichnungs-Nr.
18.000	160	80	ca. 2000	∅ 52	78.0	R 405 VAK V	QT 160-80 RV	415.151.000
18.000	160	80	ca. 2000	∅ 38	77.0	R 406 VAK V	QT 166-80 RV	415.168.000
25.000	200	100	ca. 1970	∅ 52	94.0	R 405 VAK V	QT 200 RV	415.139.000

* Gilt in Abhängigkeit vom Längsträgermittlenabstand.

QT 160-80 RV / QT 200 RV

Ersatzteile

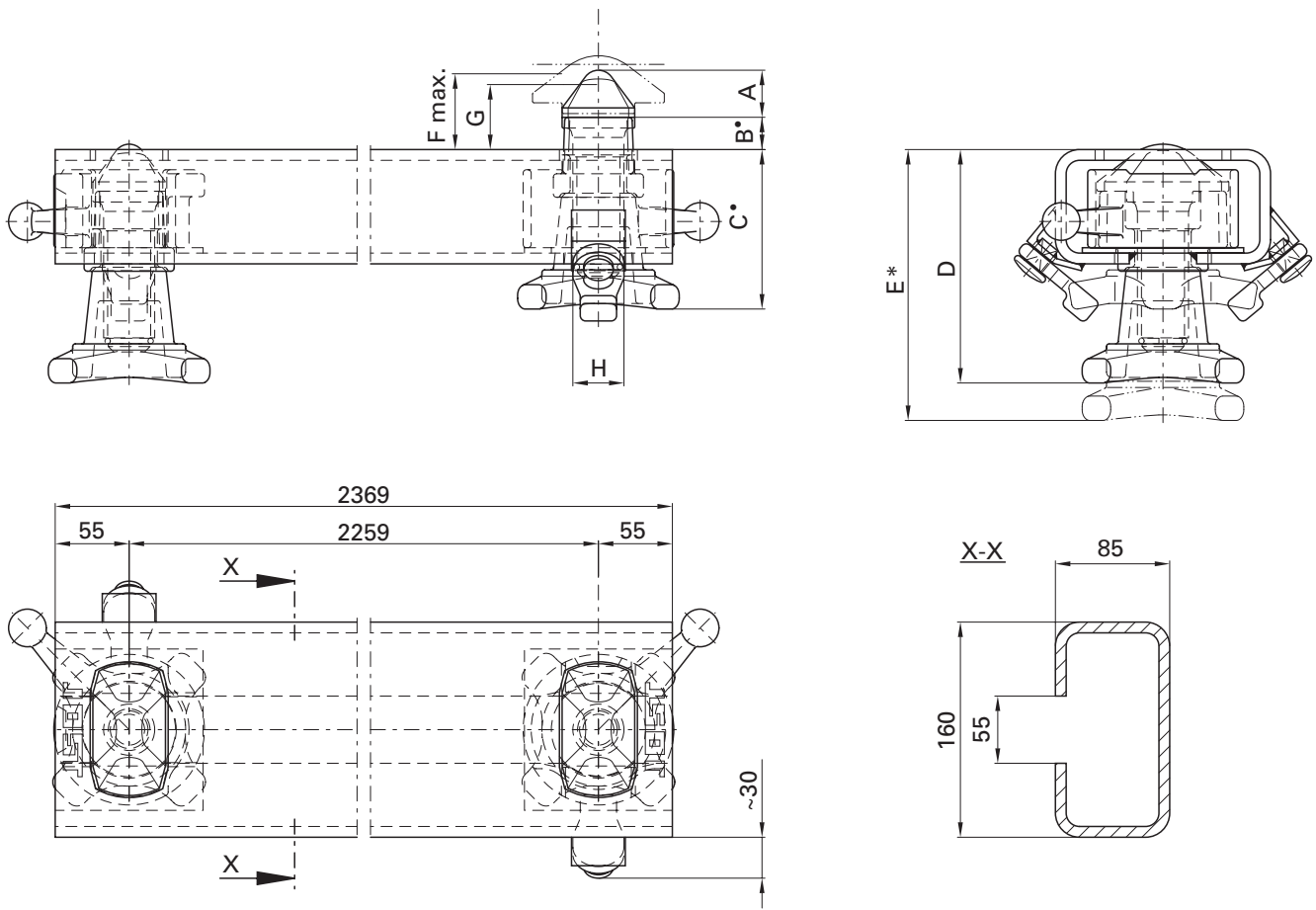


Pos.	Benennung	QT 160-80 RV	QT 166-80 RV	QT 200 RV
1	Querträger mit Falle	410.174.100	410.174.100	410.139.100
2	Drehzapfen	915.000.276	915.000.289	915.000.276
3	Führungsbuchse	915.000.273	915.000.288	915.000.273
4	Nutenbuchse	915.000.274	915.000.274	915.000.274
5	Spannmutter	915.000.275	915.000.303	915.000.275
6	Sicherungsring	915.000.187	915.000.190	915.000.187
10	Einweisrolle, kompl.	650.002.054	650.002.054	650.002.054
11	Klappstecker	000.008.008	000.008.008	000.008.008

Ersatzteilsatz

RN Pos.	Benennung	QT 160-80 RV	QT 166-80 RV	QT 200 RV
7, 8, 9	Kit Falle	905.159.500	905.159.500	905.396.500

SR 516 VAQV



* Spannmutter gelöst

Verwendung: Wechselbehälter
 empfohlenes Behältergesamtgewicht in Abhängigkeit vom
 Längsträgermittenabstand max. 18.000 kg
 C-Profil: offen

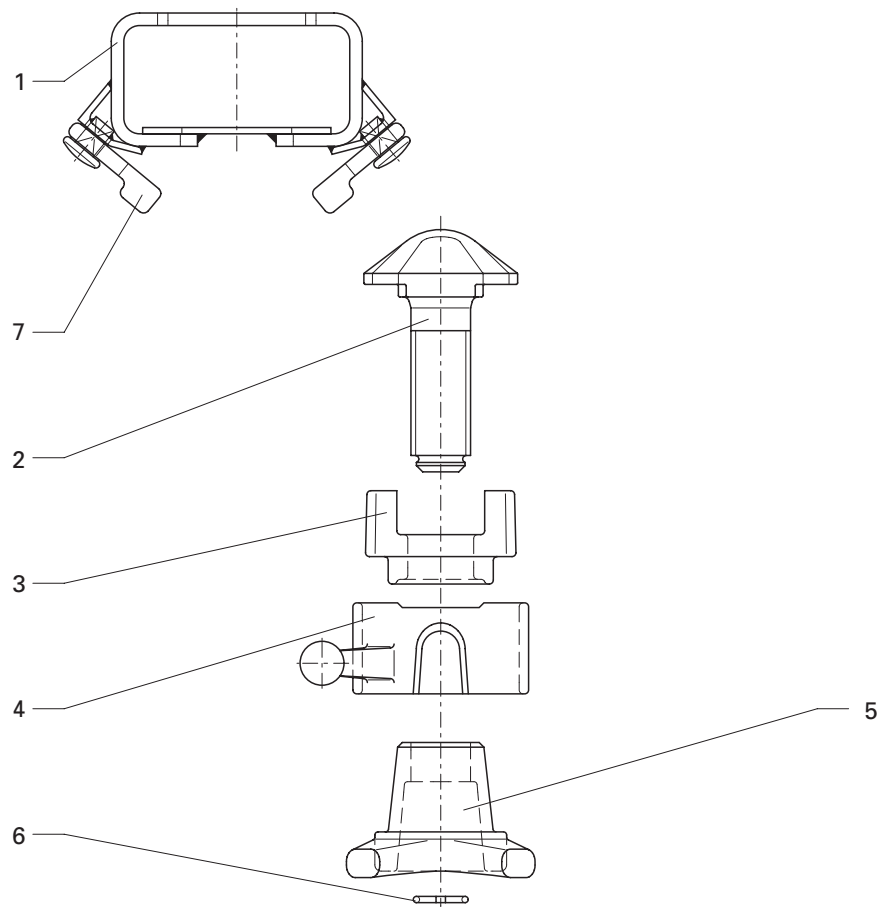
• Maße in aufnahmebereiter Position

Auswahltabelle / lieferbare Ausführungen

A (mm)	B (mm)	C (mm)	D (mm)	E (mm)	F (mm)	G (mm)	H (mm)	Gewicht (kg)	Verriegelungsinnen- teile identisch mit	Artikel-Nr.	Zeichnungs-Nr.
35	24	119	174	ca. 202	56	48	ø 38	69.0	VA 16	SR 516 VAQV	415.056.000

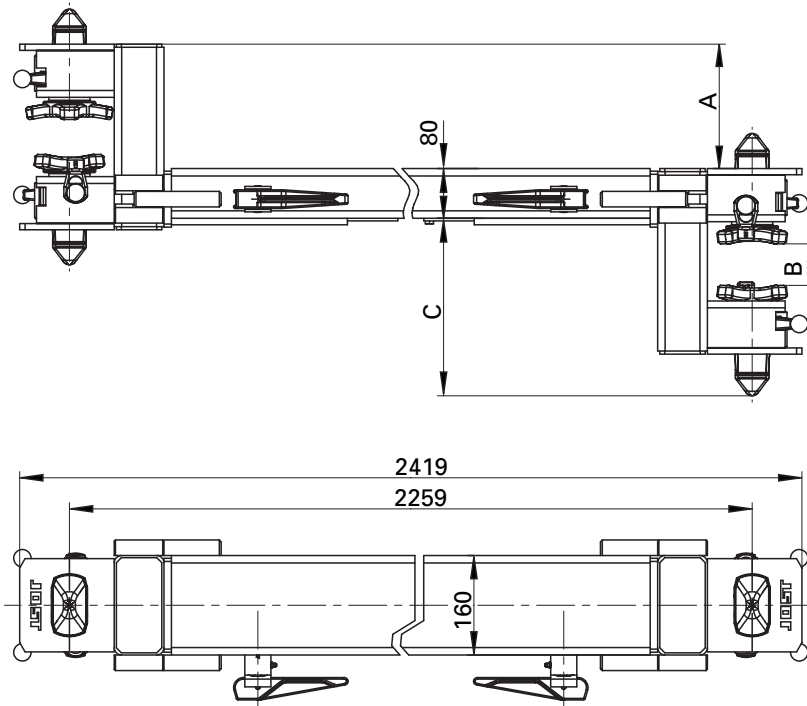
SR 516 VAQV

Ersatzteile



Pos.	Benennung	Artikel-Nr.
1	Querträger mit Falle	410.056.100
2	Drehzapfen	915.000.137
3	Führungsbuchse	915.000.178
4	Nutenbuchse	915.000.177
5	Spannmutter	915.000.127
6	Sicherungsring	915.000.190
7	Falle kompl.	410.056.200

QT HV 200



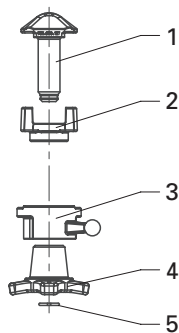
Eine geeignete Abknotung des Querträgers, sowie geeignete Mittenunterstützungen zur vertikalen Lastübertragung des Behältergesamtgewichtes sind fahrzeugseitig anzubringen.

Auswahltabelle / lieferbare Ausführungen

empf. Gesamtgew. des Behälters* (max. kg)	A (mm)	B (mm)	C (mm)	Gewicht (kg)	Verriegelungsinnenteile identisch mit	Artikel-Nr.	Zeichnungs-Nr.
18.000	200	67	285,5	111.0	VA 16	QT HV200	410.181.000

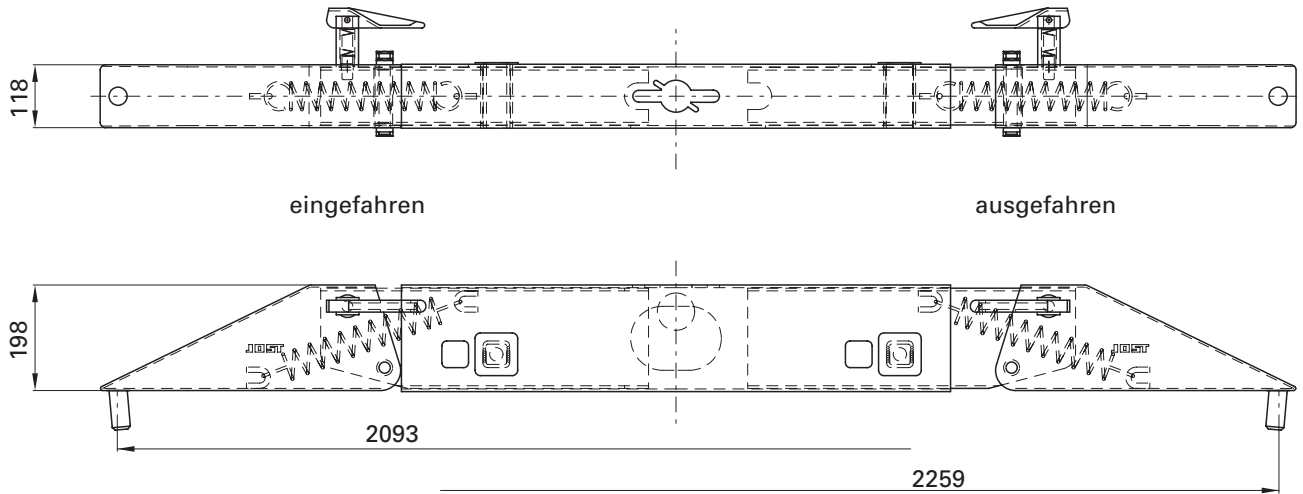
* Gilt in Abhängigkeit vom Längsträgermittenabstand.

Ersatzteile



Pos.	Benennung	Artikel-Nr.
1	Drehzapfen	915.000.137
2	Führungsbuchse	915.000.178
3	Nutenbuchse	915.000.177
4	Spannmutter	915.000.127
5	Sicherungsring	915.000.190

Winglock

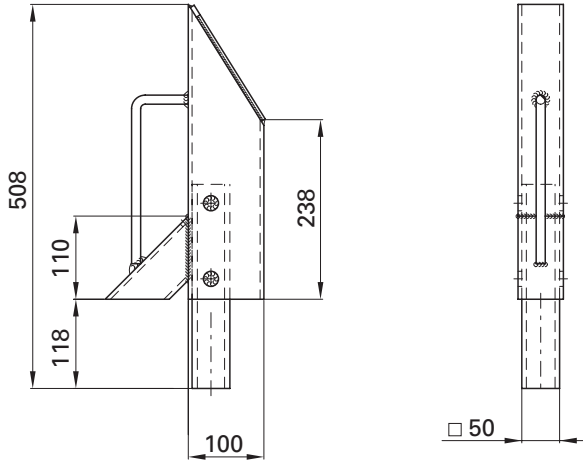


Verwendung: Gooseneck-Chassis
 Geeignet zum Transport von 45'-Euro-Container im Einklang
 mit den zulässigen Fahrzeuglängen der europäischen Richtli-
 nie 96/56/EG.

Auswahltabelle / lieferbare Ausführungen

Gewicht (kg)	Artikel-Nr.	Zeichnungs-Nr.
72.0	QT FB 45 FT	410.140.000

Zubehör

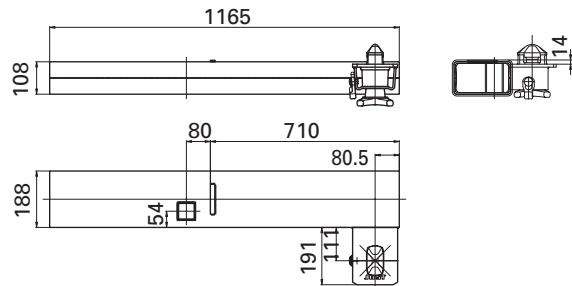


Anschlag für Winglock

Verwendung: Aufsetzhilfe für Container im Austausch mit den serienmäßigen Absteckbolzen im Winglock.

Auswahltabelle / lieferbare Ausführungen

Gewicht (kg)	Artikel-Nr.	Zeichnungs-Nr.
7.0	410.140.500	410.140.500



Einschub rechts / links

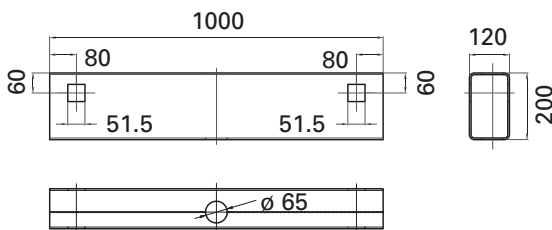
Zubehör 40' - Position

Auswahltabelle / lieferbare Ausführungen

Ausführung	Gewicht (kg)	Artikel-Nr.	Zeichnungs-Nr.
rechts	28.0	410.140.210	410.140.210
links	28.0	410.140.220	410.140.220



Mittelstück

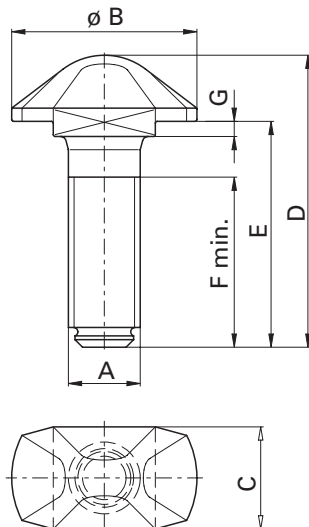


Zubehör 40' - Position

Auswahltabelle / lieferbare Ausführungen

Gewicht (kg)	Artikel-Nr.	Zeichnungs-Nr.
23.0	410.140.100	410.140.100

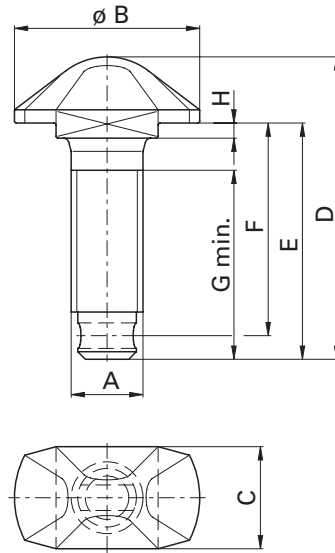
Drehzapfen mit Gewindebegrenzung durch Ring



Auswahltabelle / lieferbare Ausführungen

Verwendung	A (mm)	ø B (mm)	C (mm)	D (mm)	E (mm)	F (mm)	G (mm)	Artikel-Nr.
TL 2009	TR36x6	100	57	136	104	85	7	915.000.910
TL 1018 K, TL 1019 K, TL 2006, TL 2030	TR36x6	100	57	146	114	95	7	915.000.904
R 406 VAK, R 407 VAK, QT 160-6	TR38x4	98	54	121	100	77	8	915.000.289
F 17 SKA	TR38x4	98	54	125	90	74	8	915.000.193
SR 516 VAQ-N	TR38x4	98	54	135	114	85	8	915.000.269
R 306 VAV-VH, R 406 VAK-C	TR38x4	98	54	136	114	65	18	915.000.327
F 10 SK-R, R 411 VAK-R	TR38x4	76	40	152	122	96	6	915.000.252
R 414 F, R 434 F, VA 16 SNK, R 416 VAK, R 316 VAP, R 436 VAK, R 1018, SR 514 FQ, SR 516 VAQ	TR38x4	98	54	155	120	90	8	915.000.137
F 14 SK-R	TR38x4	98	54	185	156	85	8	915.000.250
R 405 VAN	TR52x5	98	54	107	85	62	8	915.000.314
R 405 VAK, QT 200, QT 160	TR52x5	98	54	123	102	79	12	915.000.276
R 404 VAK	TR52x5	98	54	153	118	90	12	915.000.189
FD 02 SKN-R	TR52x5	98	54	184	149	115	12	915.000.335
F 02 SK-R, R 402 F-R, VA 01 SK, R 401 VAK, SR 502 FQ, SR 501 VAQ	TR52x5	98	54	204	169	111	12	915.000.213
Sondertypen	TR52x5	98	54	345	310	280	12	915.000.318

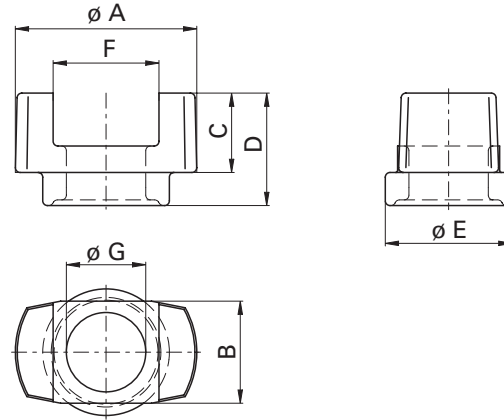
Drehzapfen mit Gewindebegrenzung durch Knebel



Auswahltabelle / lieferbare Ausführungen

Verwendung	A (mm)	ø B (mm)	C (mm)	D (mm)	E (mm)	F (mm)	G (mm)	H (mm)	Artikel-Nr.
TL 1018, TL 1019	TR36x6	100	57	223	191	180	163	7	915.000.900
F 10 SK-KN, R 411 VAK-KN	TR38x4	76	40	160	130	117	110	6	915.000.076
F 14 SK-KN	TR38x4	98	54	205	170	158	100	8	915.000.138
F 02 SK-KN, FD 02 SK-KN	TR52x5	98	54	225	190	173	167	12	915.000.051

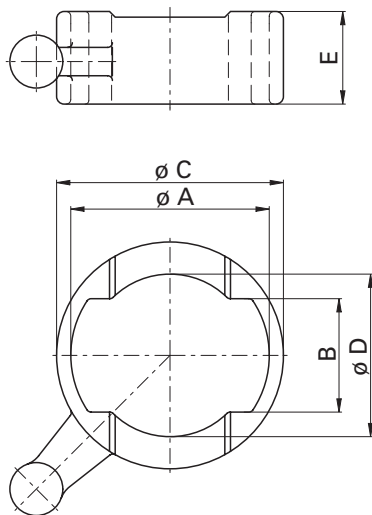
Führungsbuchse



Auswahltabelle / lieferbare Ausführungen

Verwendung	A (mm)	B (mm)	C (mm)	D (mm)	E (mm)	F (mm)	$\varnothing G$ (mm)	Artikel-Nr.
R 404 VAK	100	57	28	49	84	57	53	915.000.109
R 411 VAK	80	42	24	39	70	42	40	915.000.125
VA 01 SK, R 401 VAK, SR 501 VAQ	100	57	42	83	84	57	53	915.000.161
VA 16 SNK, R 414 VAK, R 316 VAP, R 436 VAK, R 1018, SR 516 VAQ	98	56	42	60	67	57	40	915.000.178
R 405 VAK, QT 200, QT 160	100	57	29	39	84	57	53	915.000.273
R 406 VAK, R 407 VAK, QT 160-6	100	57	29	39	84	57	40	915.000.288
TL 1018 I	100	57/62	23	45	-	59	38	915.000.902
TL 1018	100	57	-	40	-	59	38	915.000.911
R 312 VA-RC	100	65	39	57	76	57	53	915.000.322

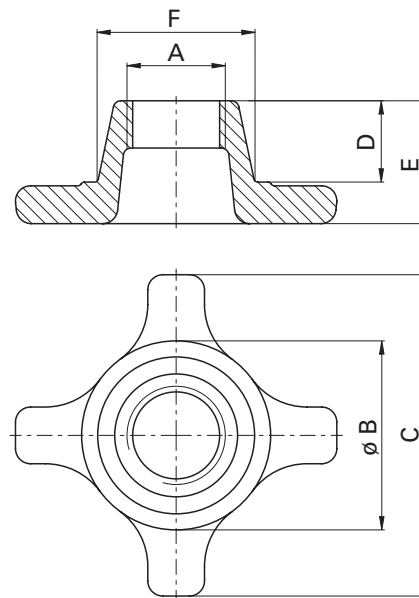
Nutenbuchse



Auswahltabelle / lieferbare Ausführungen

Verwendung	A (mm)	B (mm)	$\varnothing C$ (mm)	$\varnothing D$ (mm)	E (mm)	Artikel-Nr.
R 404 VAK	105	60	120	86	49	915.000.108
R 411 VAK	81	43	98	71	39	915.000.126
VA 01 SK, R 401 VAK	105	60	120	86	65	915.000.160
VA 16 SNK, R 416 VAK, R 316 VAP, R 436 VAK, SR 516 VAQ	100	58	112	69	58	915.000.177
R 405 VAK, R 406 VAK, R 407 VAK, QT 200, QT 160, QT 160-6	105	60	120	86	39	915.000.274
R 1018	100	58	112	69	60	915.000.319
R 312 VA-RC	102	52	112	78	58	915.000.324

Spannmutter

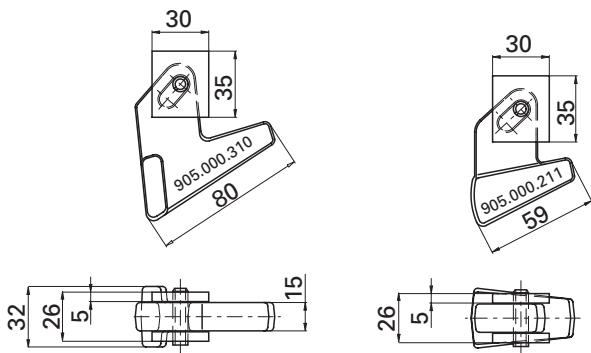


Auswahltabelle / lieferbare Ausführungen

Verwendung	A (mm)	$\varnothing B$ (mm)	C (mm)	D (mm)	E (mm)	$\varnothing F$ (mm)	Artikel-Nr.
TL 1018, TL 1019	TR36x6	77	145	67	90	66	915.000.901
TL 2030	TR36x6	72	130	22	40	56	915.000.907
TL 2006	TR36x6	72	100	42	60	56	915.000.908
F 14 SK, F 10 SK	TR38x4	84	140	-	25	-	915.000.077
R 414 F, R 434 F, VA 16 SNK, R 416 VAK, R 316 VAP, R 436 VAK, R 1018	TR38x4	84	140	57	82	67	915.000.127
F 17 SKA, R 411 VAK, R 407 VAK, (R 406 VAK)*	TR38x4	84	130	40	65	53	915.000.208
QT 160-6, R 406 VAK	TR38x4	100	170	43	65	83	915.000.303
SR 516 VAQ-N	TR38x4	84	140	57	67	67	915.000.277
VA 01 SK, R 401 VAK, R 404 VAK	TR52x5	100	170	46	75	83	915.000.072
F 02 SK, R 402 F, FD 02 SK	TR52x5	100	170	-	29	-	915.000.088
R 405 VAK, QT 200, QT 160	TR52x5	100	170	43	65	83	915.000.275
R 405 VAN	TR52x5	100	170	43	60	83	915.000.313
R 312 VA-RC, R 313 F - RC	TR52x5	84	140	57	82	76	915.000.323

* bis einschließlich Baujahr 1992

Fallsicherung mit kurzer und langer Nasenfalle

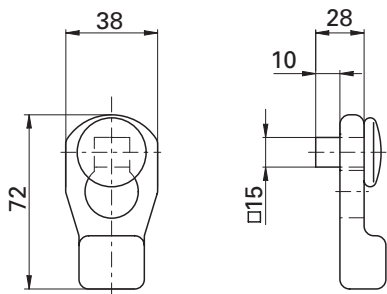


Verwendung: Sichern der Spannmutter bei Verriegelungen und Querträgern gegen unbeabsichtigtes Lösen.

Auswahltabelle / lieferbare Ausführungen

Ausführung	Gewicht (kg)	Artikel-Nr.
lange Nasenfalle	0.5	905.396.000
kurze Nasenfalle	0.4	905.320.000

Fallsicherung Standard



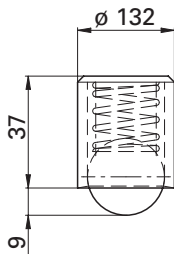
Verwendung: Sichern der Spannmutter bei Verriegelungen und Querträgern gegen unbeabsichtigtes Lösen. Passend für alle Verriegelungen außer F 10 SK, F 17 SKA, R 411 VAK und R 316 VAP.

Material: Stahl

Auswahltabelle / lieferbare Ausführungen

Ausführung	Gewicht (kg)	Artikel-Nr.
komplett	0.25	905.159.000
Falle	0.15	915.159.001
Bolzen	0.10	905.159.002

Kugelsicherung



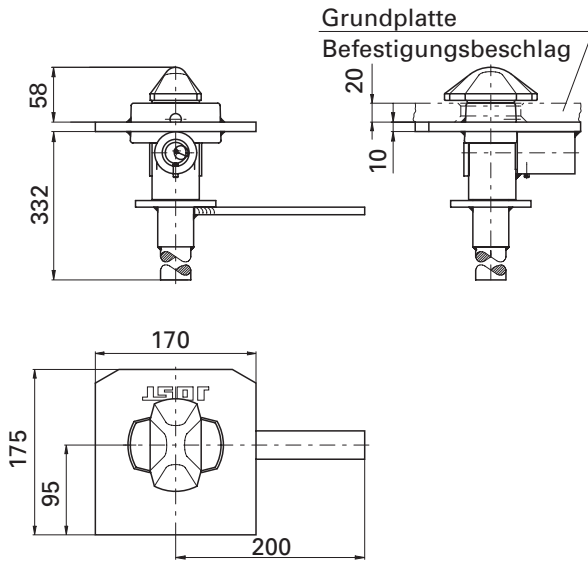
Verwendung: Sichern der Spannmutter bei Verriegelungen und Querträgern gegen unbeabsichtigtes Lösen. Passend für Verriegelungen F 10 SK, F 17 SKA, R 411 VAK, R 316 VAP und vergleichbare Ausführungen.

Auswahltabelle / lieferbare Ausführungen

Ausführung	Gewicht (kg)	Artikel-Nr.
Stahl	0.1	905.000.143

Diebstahlsicherung DS 300

Die Diebstahlsicherung wird verwendet zur Sicherung von Wechselbehältern. Die Sicherung erfolgt durch Einsetzen der Diebstahlsicherung in die Verriegelungsöffnung des Befestigungsbeschlages.



Gehäuse: Stahlkonstruktion (gründiert)

Drehzapfen: \varnothing 38 mm (ISO)

Schloss: Qualitäts-Zylinderschloss, staub- und wasser- geschützt, für Normalschließung und Schließanlagen.

Bemerkungen: Bei Nachbestellung von Schlüssel oder Zylinderschloss für Schließanlagen Code-Nummer angeben.

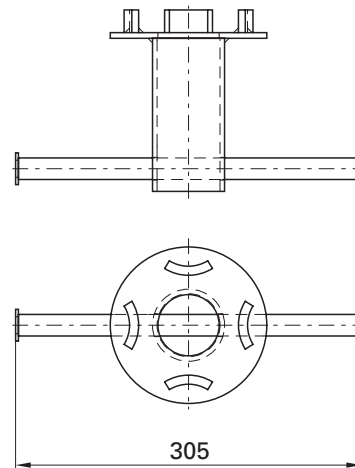
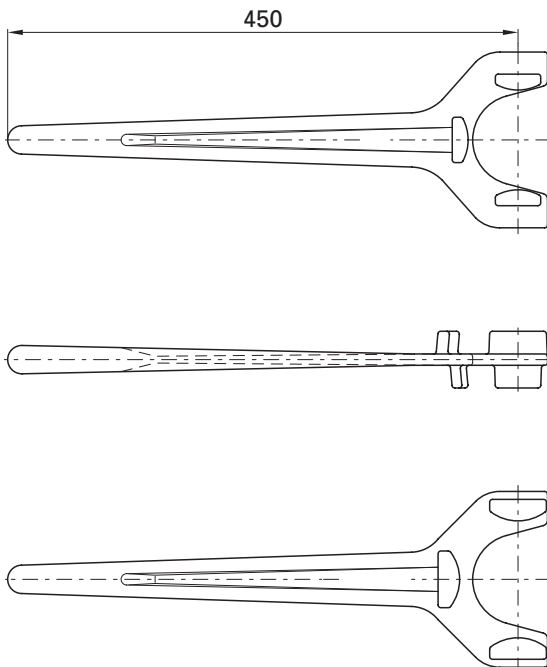
Auswahltabelle / lieferbare Ausführungen

Gewicht (kg)	Artikel-Nr.	Zeichnungs-Nr.
7.0	DS 300	905.406.000



Bedienungsschlüssel für Verriegelungen

Mit dem Bedienungsschlüssel werden die Spannmuttern gelöst und angezogen.



Typ KH

Auswahltabelle / lieferbare Ausführungen

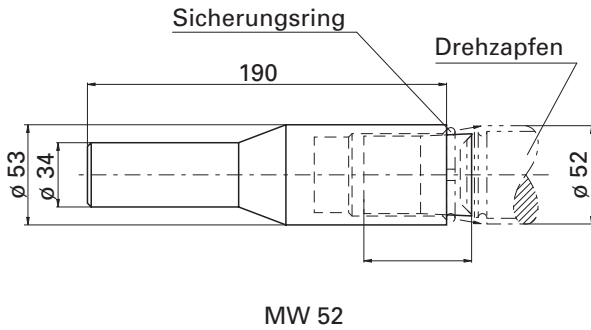
Verwendung	Gewicht (kg)	Artikel-Nr.
R 305 VAP (Typ KH)	2.4	905.472.000
R 316 VAP (Typ KH)	2.4	905.089.000
alle anderen (Typ Universal)	2.7	915.259.000

Typ Universal

Dient zum Verspannen sämtlicher Verriegelungen außer Typ R 305 VAP / R 316 VAP.

Montagewerkzeug für Sicherungsringe

Die Montagewerkzeuge werden verwendet zur Montage der Sicherungsringe für Container-Verriegelungen und für die Befestigung der Streben auf dem Strebenlagerbolzen.

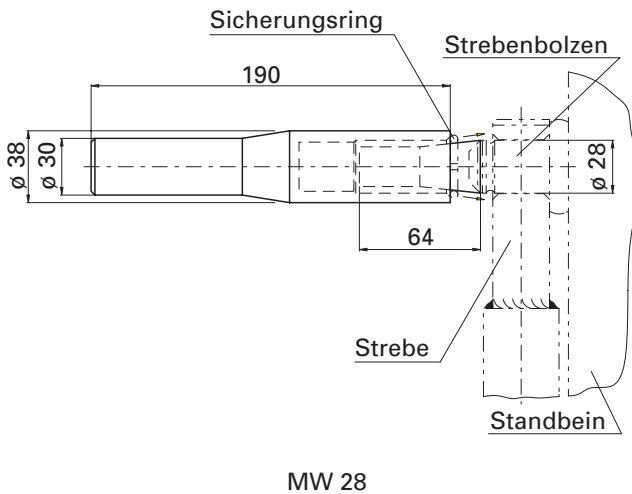


Auswahltabelle / lieferbare Ausführungen

Verwendung	Gewicht (kg)	Artikel-Nr.
Drehzapfen ø 52	2.1	905.001.000
Drehzapfen ø 38	1.7	905.002.000

Montagewerkzeug für Strebenlagerbolzen

Das Montagewerkzeug wird zur Befestigung der Streben auf dem Strebenlagerbolzen verwendet.



Auswahltabelle / lieferbare Ausführungen

Verwendung	Gewicht (kg)	Artikel-Nr.
Strebenlagerbolzen	1.2	640.000.001



Produkte

Landwirtschaftl. Kupplungen

Anhängerkupplungen, Anhängerböcke, Kupplungsträger, Zugösen und Zubehör

VARIOBLOC

Multifunktionale Wechselsysteme für Transporter, Geländewagen, Busse

Kugellenkränze

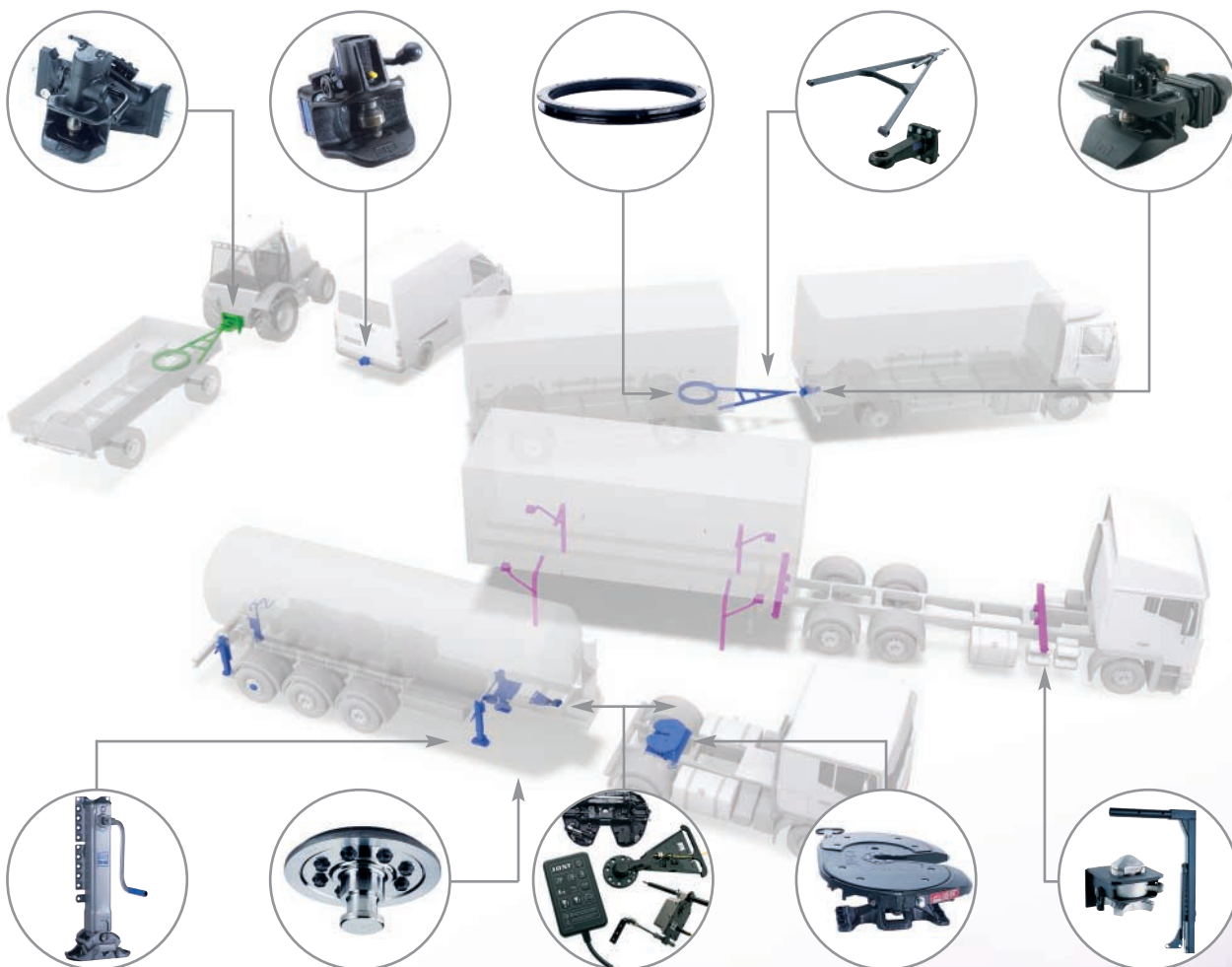
Kugellenkränze und Kugeldrehlager

Zuggabeln und Zugösen

Zuggabeln, Zugösen, verschiedene Ausführungen, kundenspezifische Sonderanfertigungen

Anhängerkupplungen

Anhänge- und Hakenkupplungen, Zubehör, Sonderausführungen



Stützwinden Modul

Variable Montage- und Anschraubhöhen, Kurbeln und Verbindungswellenlängen sowie fünf Fußtypen. Auch als Sonderwinden für Spezialanwendungen

Königszapfen

Königszapfen sind in 2" und 3 1/2" für alle Systeme in verschiedenen Ausführungen erhältlich

Systeme

Sensorkupplung, SKS, KKS

Sattelkupplungen

2" und 3 1/2", verschiedene Bauhöhen, Lagerungsarten und Ausführungen. Auch in Kombination mit Verschiebe- und Hubeinrichtungen

Containertechnik

Bausteine für Wechselsysteme, Stützen, Verriegelungen und Querträger, Hubschwingen, Einweisrollen und Lager



ZDE 180 000 039D 07/06



JOST-Werke, Siemensstraße 2, D-63263 Neu-Isenburg
 Tel. +49 (0) 61 02 2 95-0, Fax +49 (0) 61 02 2 95-2 98
 E-Mail: jost-sales@jost-werke.de, Internet: www.jost-world.com